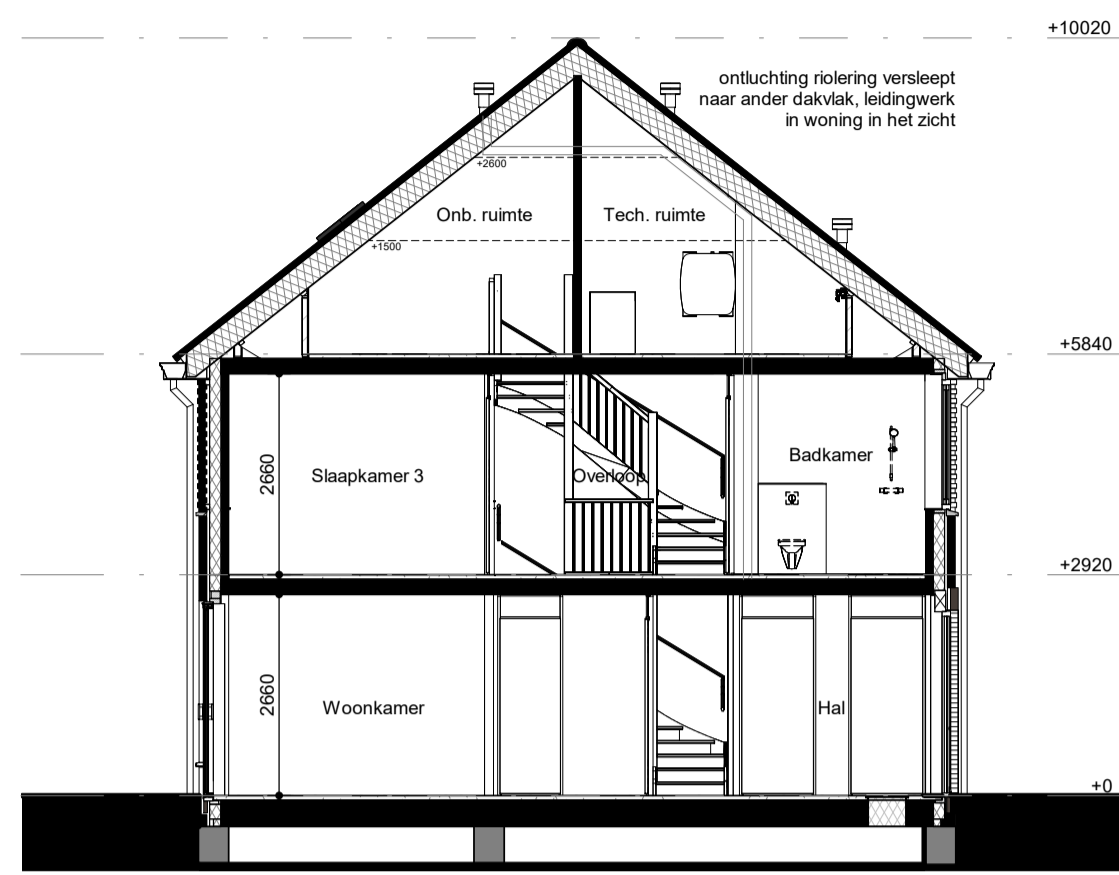




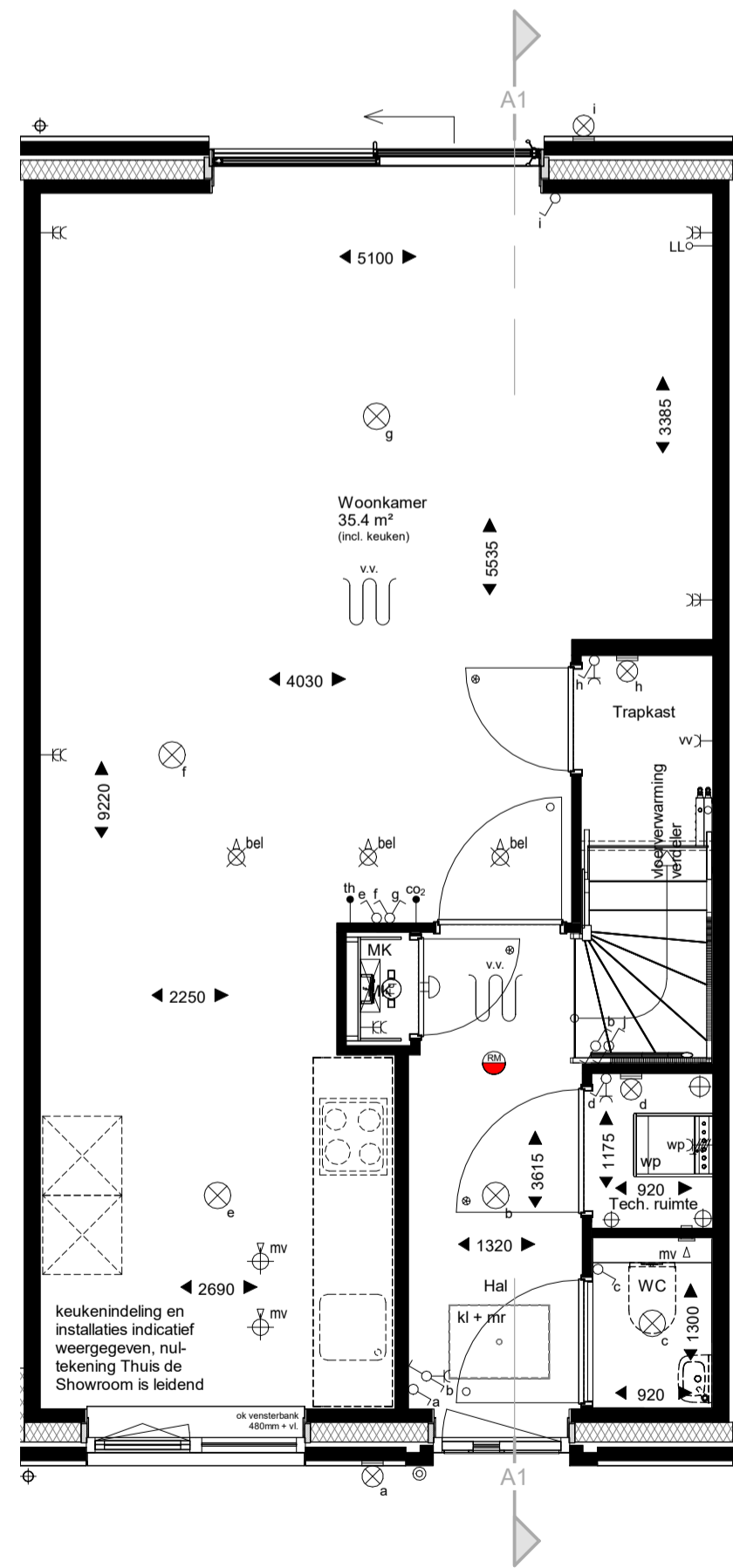
Voorgevel
1 : 100



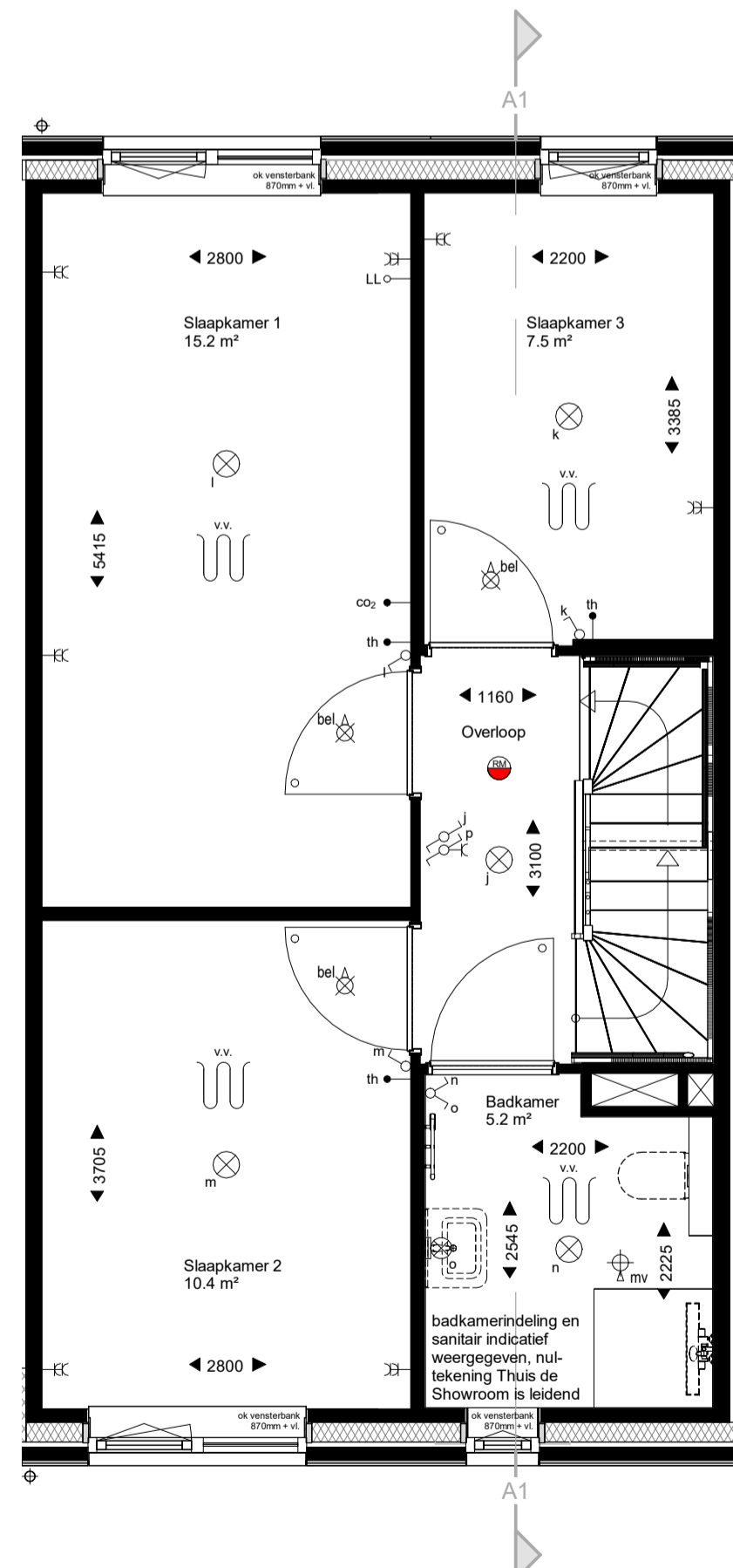
Achtergevel
1 : 100



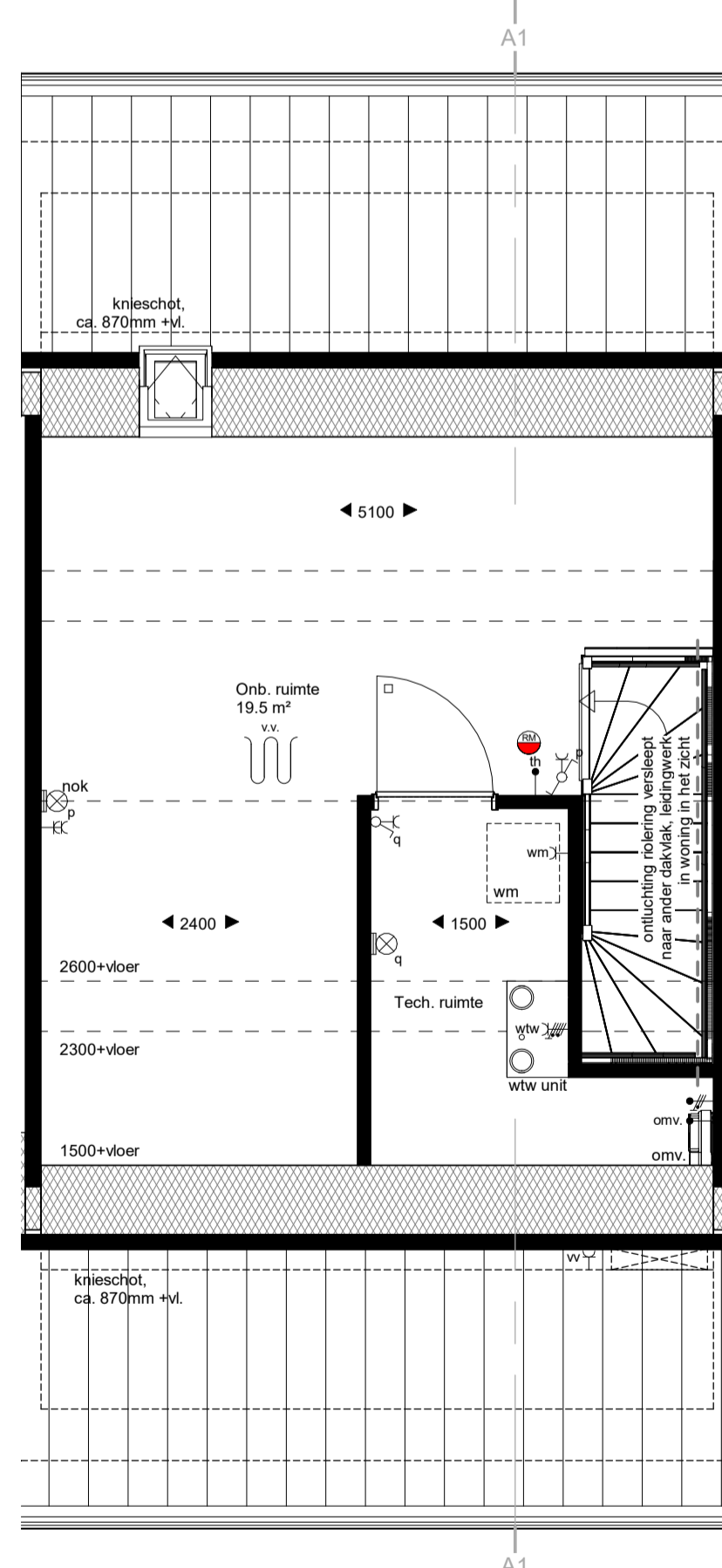
Doorsnede A1
1 : 100



Begane grond
1 : 50



Eerste verdieping
1 : 50



Tweede verdieping
1 : 50

Renvooi

ARCERINGEN-AFKORTINGEN-SYMBOLLEN

	baksteen metselwerk, kalkzandsteen, prefab beton, lichte scheidingswand
	isolatie
	wasmachine (opstelplaats)
	kruipruimte, geïsoleerd + matrand
	meterkast
	ruimte regeling
	mechanische ventilatie
	bel
	warmterugwin unit
	warmtepomp
	elektrische radiator
	voerverwarming verdeler
	warmterugwin unit
	warmtepomp
	omvormer, t.b.v. pv-panelen
	deurkozijnen
	□ zonder bovenlicht
	○ met bovenlicht, glas
	● met bovenlicht, dicht paneel
	hemelwater afvoer
	plafond ventiel (afzuigpunt mechanische ventilatie)
	plafond ventiel (beluchting gebalanceerde ventilatie)
	wand ventiel (afzuigpunt mechanische ventilatie)
	ruimte voorzien van voerverwarming
	enkeelpolige schakelaar
	serieschakelaar
	weseschakelaar
	enkeelvoudige wandcontactdoos
	dubbelvoudige wandcontactdoos
	enkeelvoudige wandcontactdoos t.b.v. wasmachine
	enkeelvoudige wandcontactdoos t.b.v. wasdroger
	enkeelvoudige wandcontactdoos t.b.v. warmtepomp
	enkeelvoudige wandcontactdoos t.b.v. warmterugwin unit
	bedrade aansluiting t.b.v. omvormer pv-panelen
	perlex wandcontactdoos t.b.v. kookplaat
	bedrade aansluiting t.b.v. ruimte regeling
	bedrade aansluiting t.b.v. co2 sensor
	bedrade aansluiting t.b.v. omvormer pv-panelen
	onbedrade aansluiting vanuit meterkast, eindigend in ledige doos
	rookmelder
	schel
	bedrukker
	plafondlichtpunt / centraaldoos, excl. armatuur
	wandlichtpunt, excl. armatuur
	De exacte plaatsen en afmetingen van aansluitpunten, radiatoren, mechanische ventilatiepunten, schachten, dakuitmondingen, PV-panelen e.d. zijn indicatief op de tekeningen aangegeven en worden door de installateurs nader bepaald. Aan deze getallen en plaatsen kunnen derhalve geen rechten ontleend worden.
	Indeling keuken, keukeninstallatie, badkamer, toilet en sanitaire installaties op tekening zijn indicatief weergegeven. Nul-tekeningen van Thuis de Showroom zijn leidend.
	Ledingswerk in de technische ruimte is gerealiseerd als opbouw ledingswerk en is dus zichtbaar in de ruimte.
	U dient er rekening mee te houden dat, na het aanbrengen van wand- en vloerafwerkingen (tegels, stukadoorwerk etc.) de netto bruikbare maten bij oplevering een aantal centimeters van de genoemde bruto maten kunnen afwijken.
	Maten in millimeters.
	De op de tekening aangegeven maten zijn "circa"-maten.

WERKNUMMER
22018
BLADNUMMER
VK-01
DATUM
05-04-2024
GEWIJZIGD

FASE
VERKOOPTEKENING
BETREFT
TYPE A1
Bwnr. 02, 29

WERK
57 woningen project Staalmeesters
Fijnaart
OPDRACHTGEVER
Dura Vermeer Bouw Zuid
Pettelaarpark 1, 5216 PC, 's-Hertogenbosch
073 - 528 89 11

SCHAAL
1:50 / 1:100
AFMETING
A1
GETEKEND
A. RUTTEN
ARCHITECT
A. WEIJER

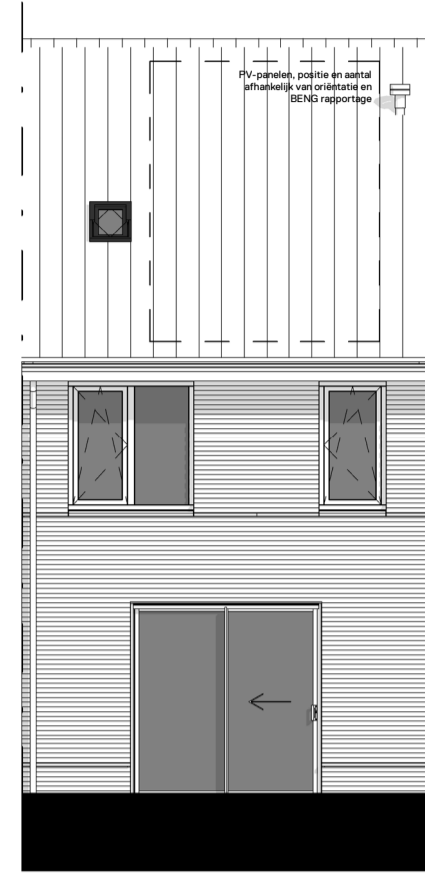
De 4e dimensie van **LSWA** architecten



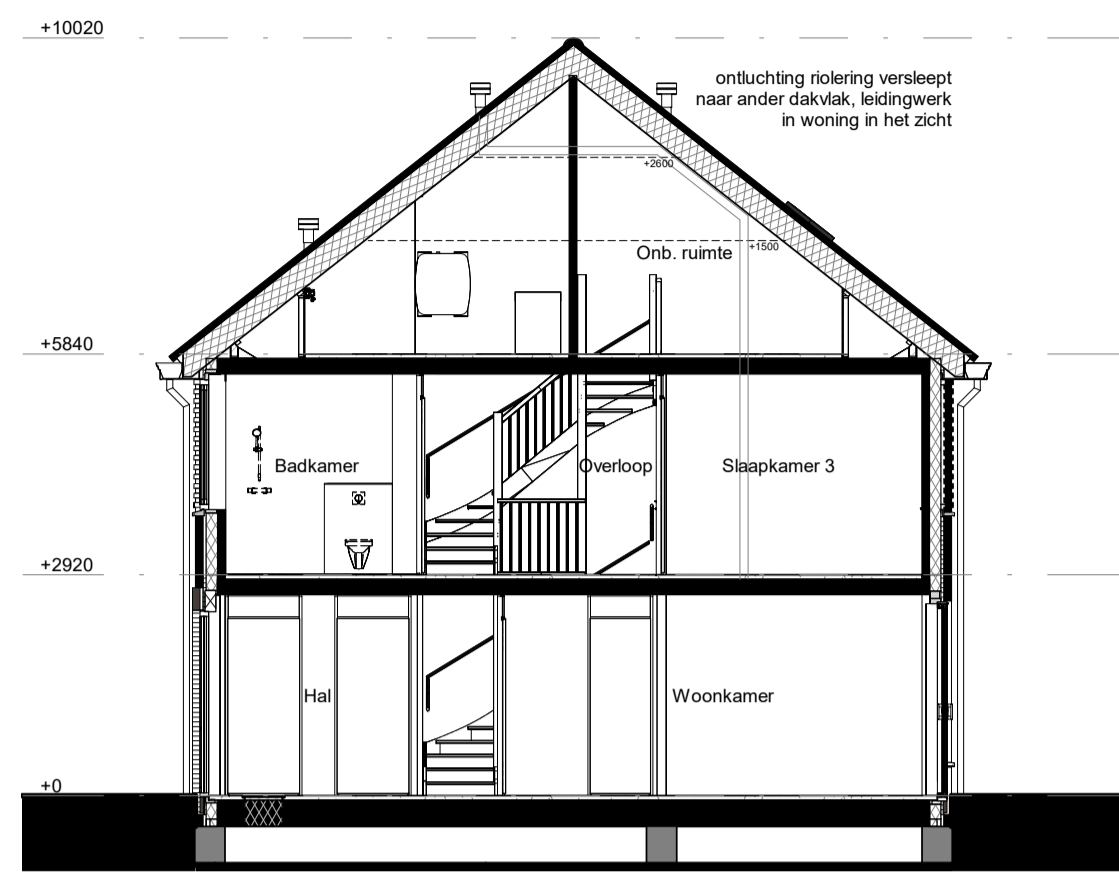
DE LOOP 40
5688 EW OIRSCHOT
0499 - 57 23 16
INFO@LSWA.NL
WWW.LSWA.NL



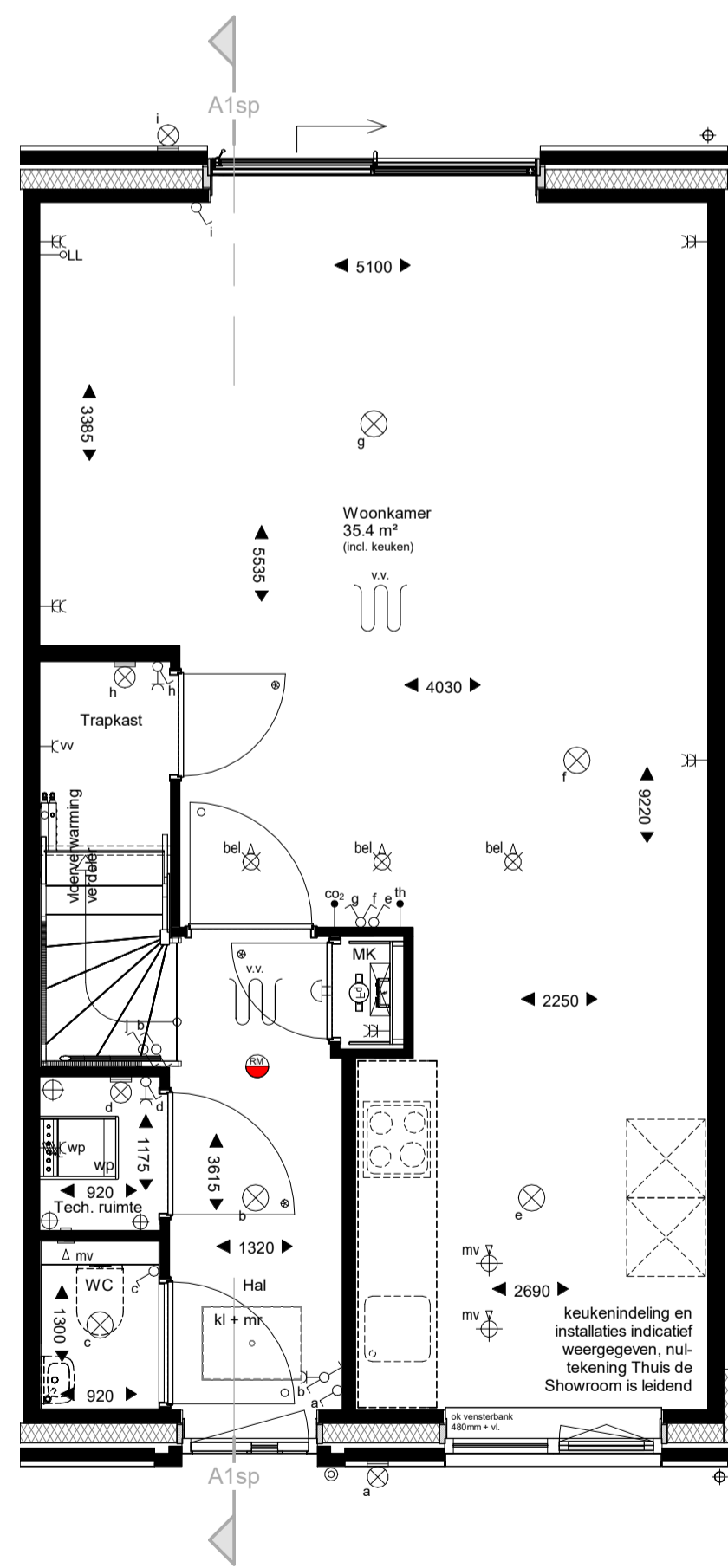
Voorgevel
1 : 100



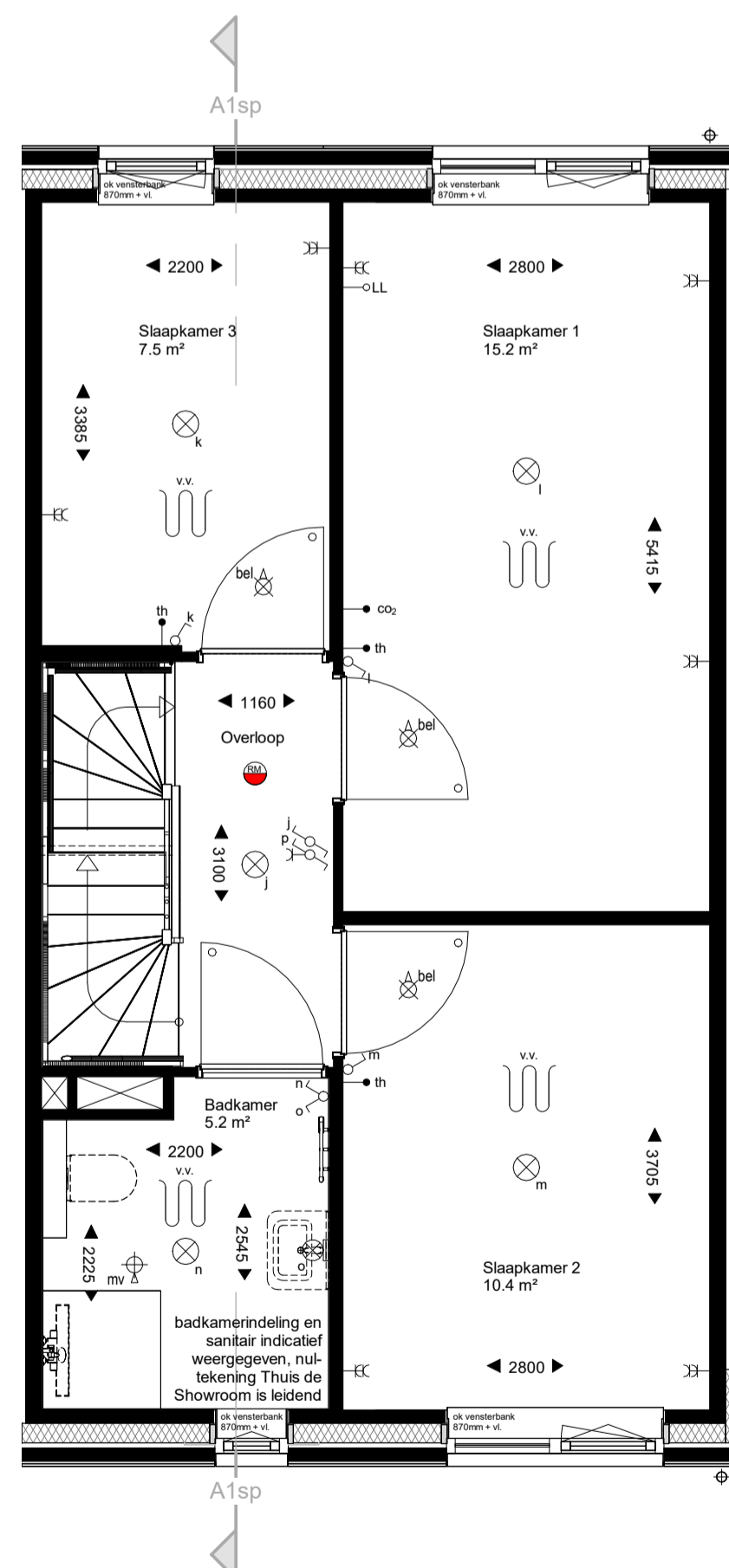
Achtergevel
1 : 100



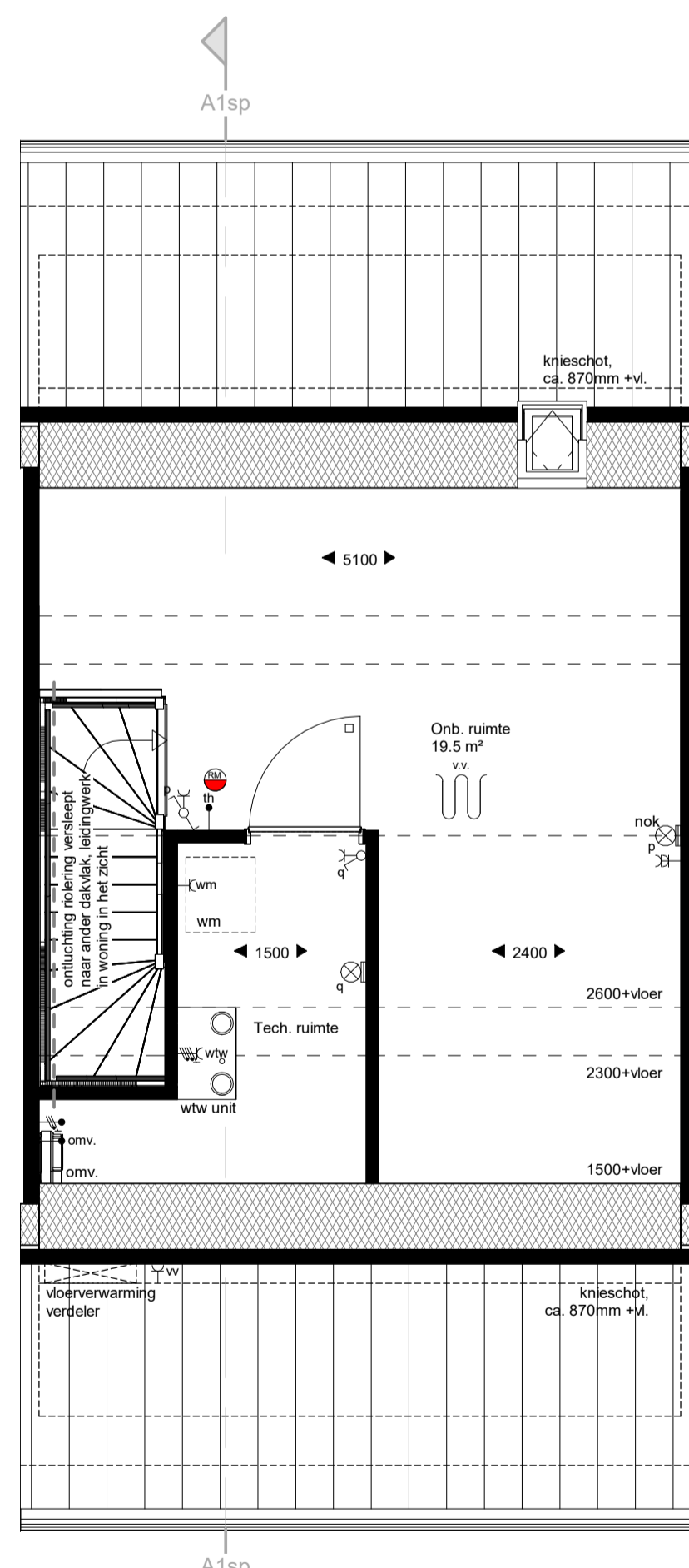
Doorsnede A1sp
1 : 100



Begane grond
1 : 50



Eerste verdieping
1 : 50

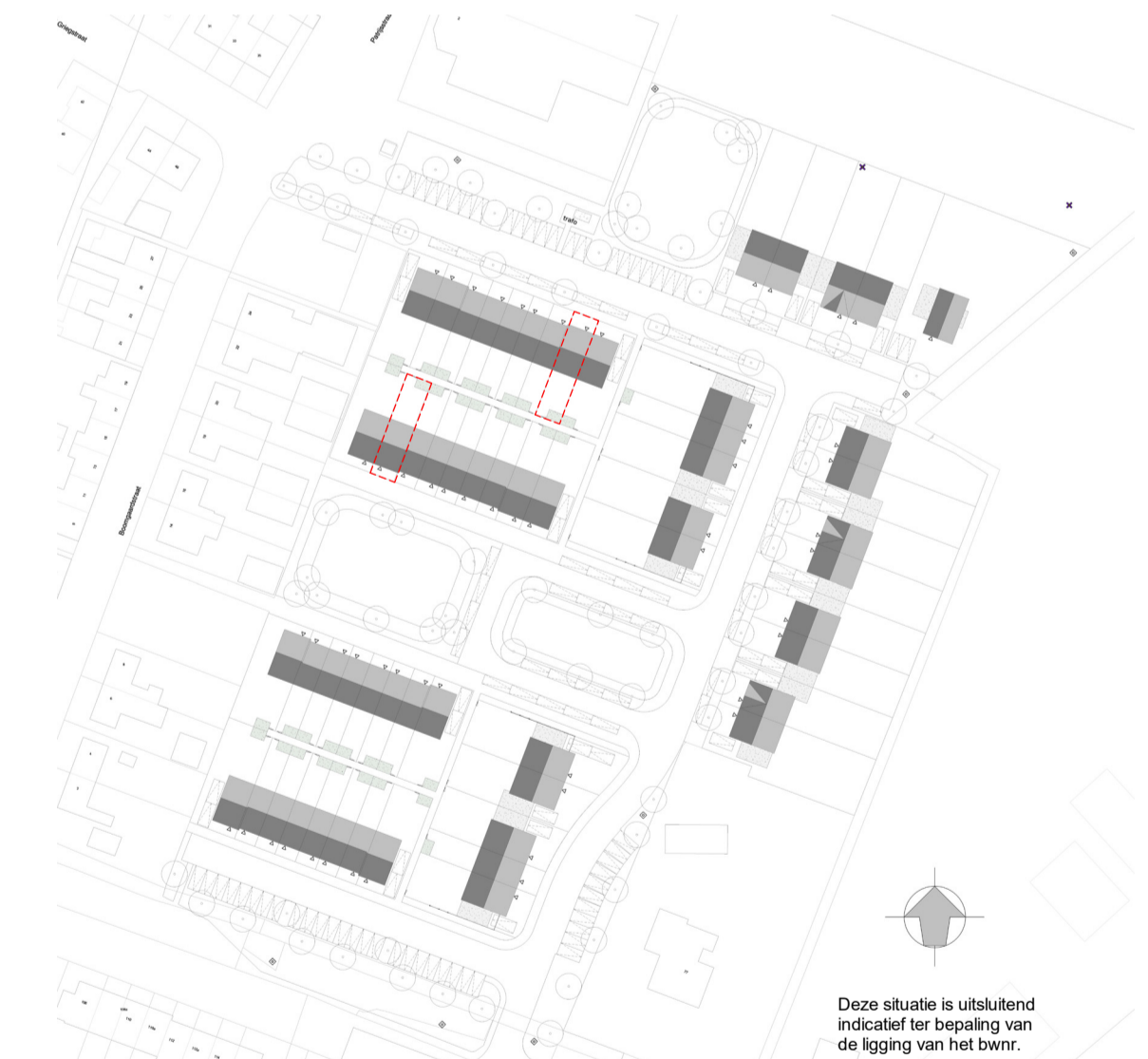


Tweede verdieping
1 : 50

Renvooi

ARCERINGEN-AFKORTINGEN-SYMBOLEN

	baksteen metselwerk, kalkzandsteen, prefab beton, lichte scheidingswand
	isolatie
	wasmachine (opstelplaats)
	kruipruimte, geïsoleerd + matrand
	meterkast
	ruimte regeling
	mechanische ventilatie
	beluchting gebalanceerde ventilatie
	warmterugwin unit
	warmtepomp
	elektrische radiator
	voerverwarming verdeler
	warmterugwin unit
	warmtepomp
	omvormer, t.b.v. pv-panelen
	deurkozijnen
	□ zonder bovenlicht ○ met bovenlicht, glas ● met bovenlicht, dicht paneel
	hemelwater afvoer
	plafond ventiel (afzuigpunt mechanische ventilatie)
	plafond ventiel (beluchting gebalanceerde ventilatie)
	wand ventiel (afzuigpunt mechanische ventilatie)
	ruimte voorzien van voerverwarming
	enkeelpolige schakelaar
	serieschakelaar
	weseschakelaar
	enkeelvoudige wandcontactdoos
	dubbelvoudige wandcontactdoos
	enkeelvoudige wandcontactdoos t.b.v. wasmachine
	enkeelvoudige wandcontactdoos t.b.v. wasdroger
	enkeelvoudige wandcontactdoos t.b.v. warmtepomp
	enkeelvoudige wandcontactdoos t.b.v. warmterugwin unit
	bedrade aansluiting t.b.v. omvormer pv-panelen
	perlex wandcontactdoos t.b.v. kookplaat
	bedrade aansluiting t.b.v. ruimte regeling
	bedrade aansluiting t.b.v. co2 sensor
	bedrade aansluiting t.b.v. omvormer pv-panelen
	onbedrade aansluiting vanuit meterkast, eindigend in ledige doos
	rookmelder
	schel
	bedrukker
	plafondlichtpunt / centraaldoos, excl. armatuur
	wandlichtpunt, excl. armatuur
	De exacte plaatsen en afmetingen van aansluitpunten, radiatoren, mechanische ventilatiepunten, schachten, dakuitmondingen, PV-panelen e.d. zijn indicatief op de tekeningen aangegeven en worden door de installateurs nader bepaald. Aan deze getallen en plaatsen kunnen derhalve geen rechten ontleend worden.
	Indeling keuken, keukeninstallatie, badkamer, toilet en sanitaire installaties op tekening zijn indicatief weergegeven. Nul-tekeningen van Thuis de Showroom zijn leidend.
	Ledingwerk in de technische ruimte is gerealiseerd als opbouw ledingwerk en is dus zichtbaar in de ruimte.
	U dient er rekening mee te houden dat, na het aanbrengen van wand- en vloerwerk (tegels, stukadoorwerk etc.) de netto bruikbare maten bij oplevering een aantal centimeters van de genoemde bruto maten kunnen afwijken.
	Maten in millimeters.
	De op de tekening aangegeven maten zijn 'circa'-maten.



Deze situatie is uitsluitend indicatief ter bepaling van de ligging van het bwnr.

WERKNUMMER
22018
BLADNUMMER
VK-02
DATUM
05-04-2024
GEWIJZIGD

FASE
VERKOOPTEKENING
BETREFT
TYPE A1sp
Bwnr. 08, 35

WERK
57 woningen project Staalmeesters
Fijnaart
OPDRACHTGEVER
Dura Vermeer Bouw Zuid
Pettelaarpark 1, 5216 PC, 's-Hertogenbosch
073 - 528 89 11

GETEKEND
A. RUTTEN
ARCHITECT
A. WEIJER

De 4e dimensie van **LSWA** architecten

Staalmeesters

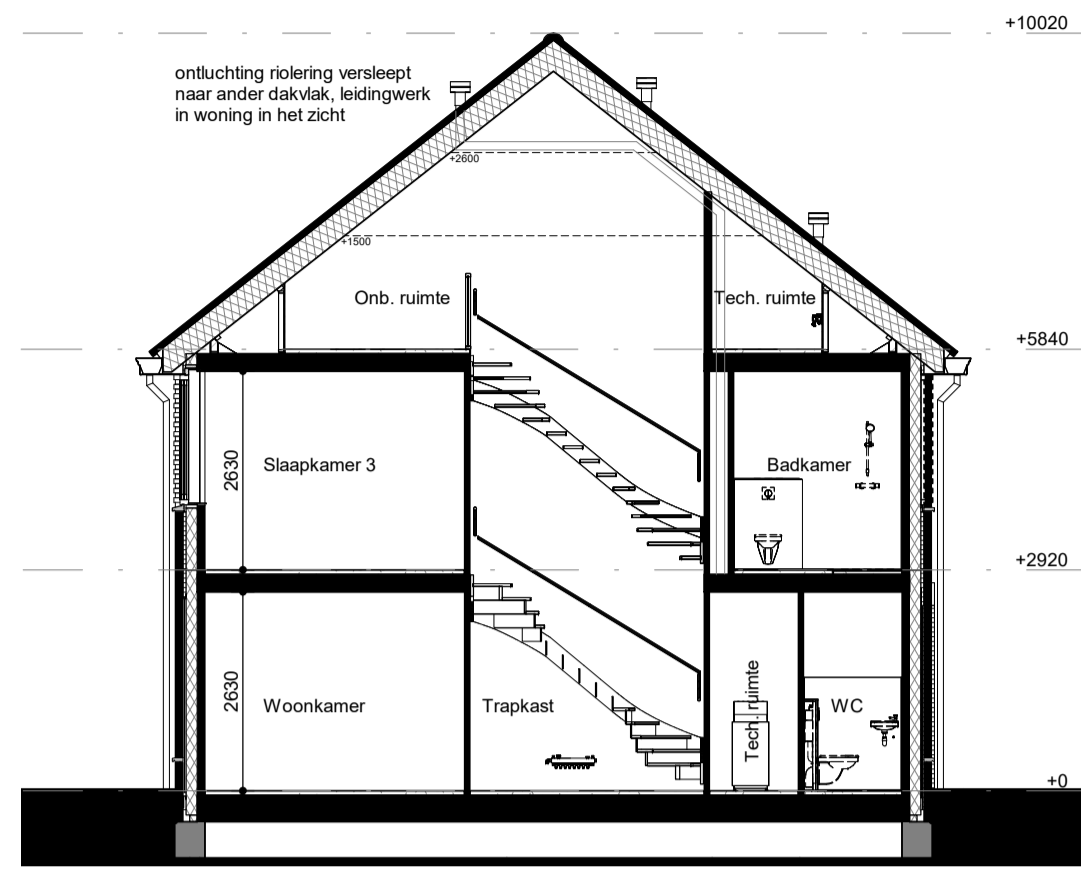
DE LOOP 40
5688 EW OIRSCHOT
0499 - 57 23 16
INFO@LSWA.NL
WWW.LSWA.NL



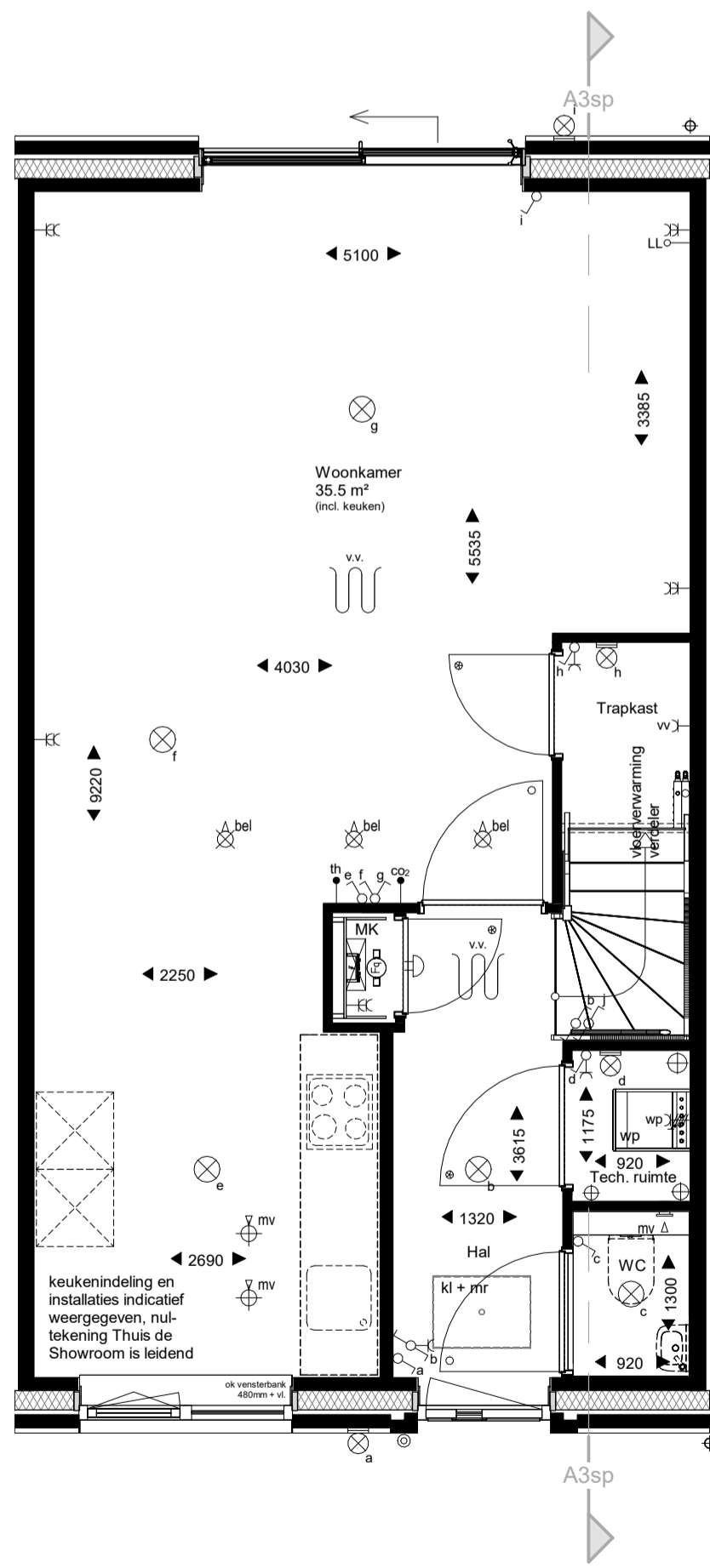
Voorgevel
1 : 100



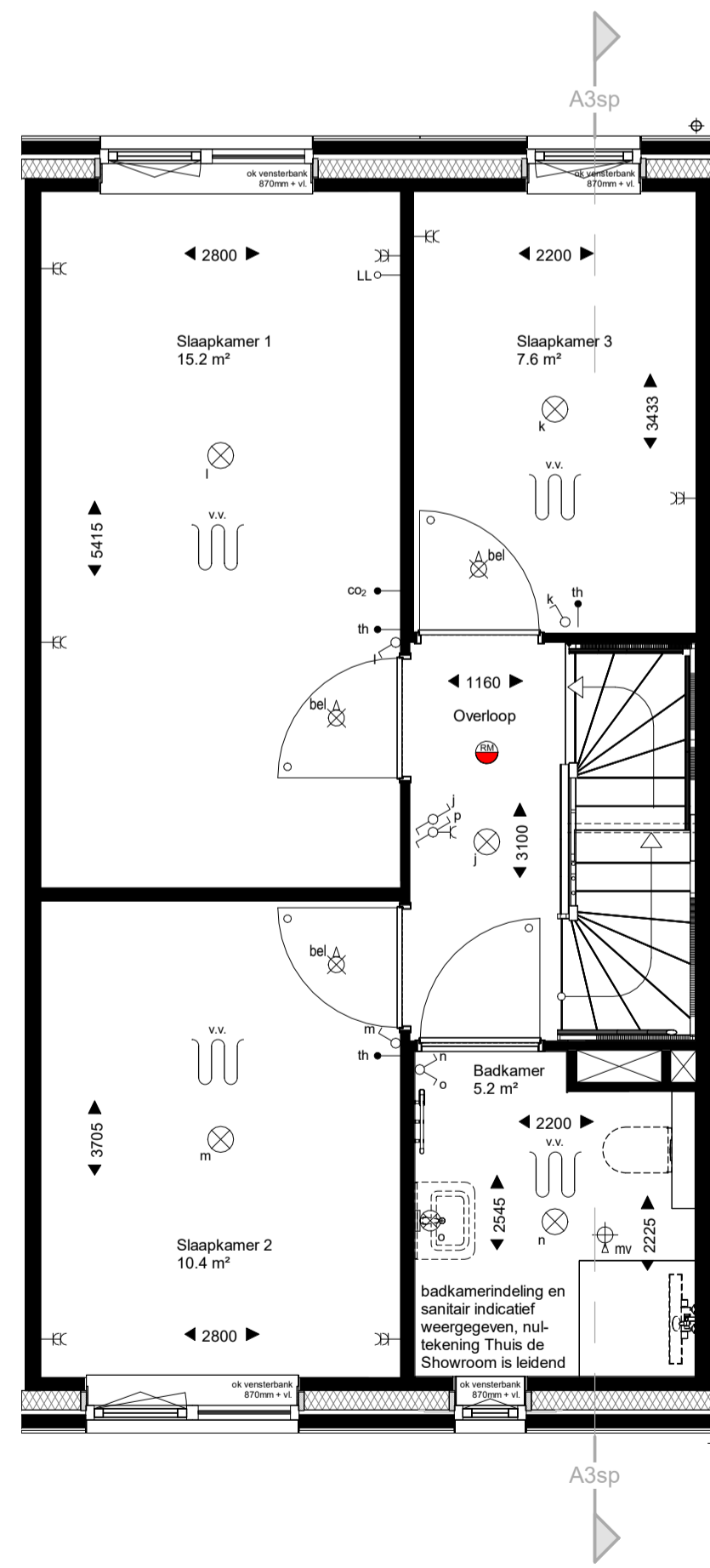
Achtergevel
1 : 100



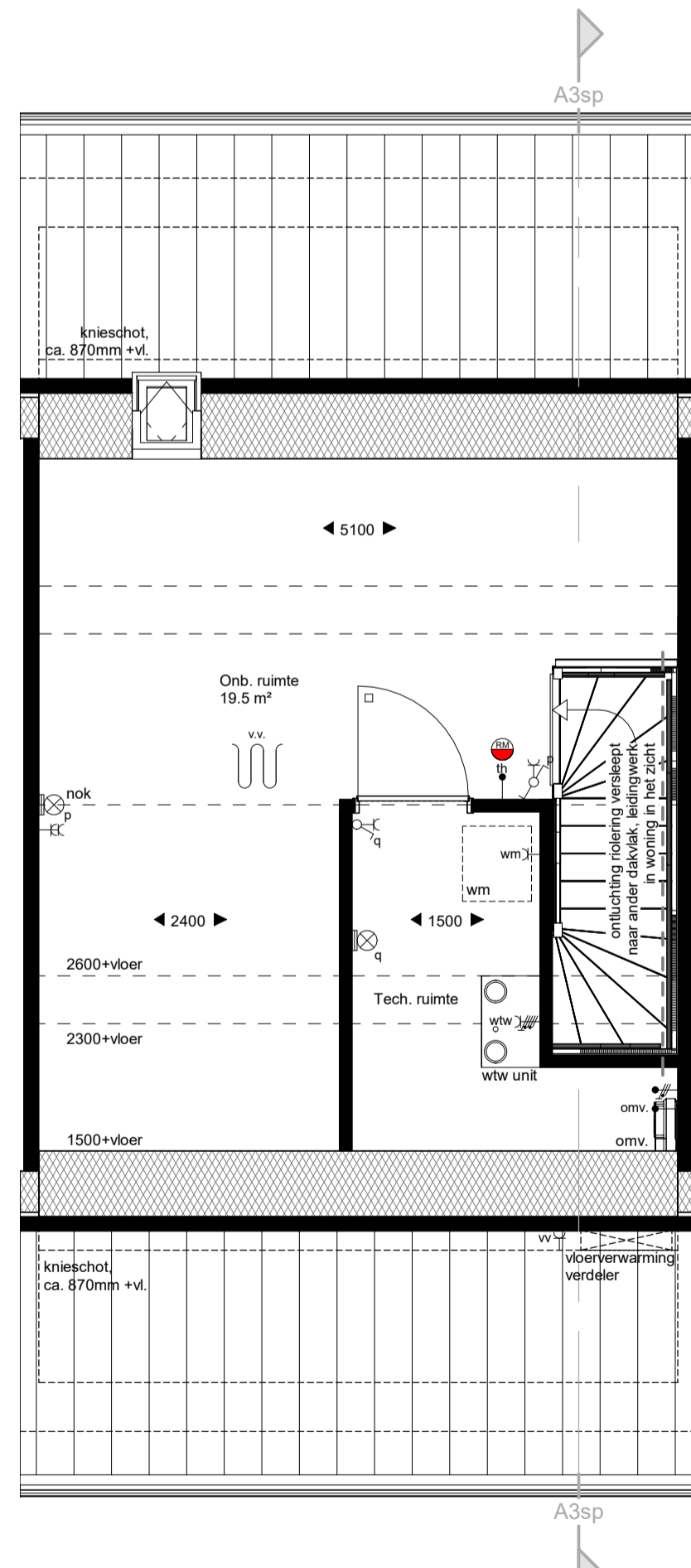
Doorsnede A3sp
1 : 100



Begane grond
1 : 50



Eerste verdieping
1 : 50



Tweede verdieping
1 : 50

Renvoor

ARCERINGEN-AFKORTINGEN-SYMBOLEN

	baksteen metselwerk, kalkzandsteen, prefab beton, lichte scheidingswand
	isolatie
	wasmachine (opstelplaats)
	krupluk, geïsoleerd + matrand
	meterkast
	ruimte regeling
	mechanische ventilatie
	beluchting gebalanceerde ventilatie
	warmterugwin unit
	warmtepomp
	elektrische radiator
	voerverwarming verdeler
	warmterugwin unit
	warmtepomp
	omvormer, t.b.v. pv-panels
	deurkozijnen
	□ zonder bovenlicht
	○ met bovenlicht, glas
	● met bovenlicht, dicht paneel
	hemelwater afvoer
	plafond ventiel (afzuigpunt mechanische ventilatie)
	plafond ventiel (beluchting gebalanceerde ventilatie)
	wand ventiel (afzuigpunt mechanische ventilatie)
	ruimte voorzien van voerverwarming
	enkeelpolige schakelaar
	serieschakelaar
	wisselschakelaar
	enkeelvoudige wandcontactdoos
	dubbelvoudige wandcontactdoos
	enkeelvoudige wandcontactdoos t.b.v. wasmachine
	enkeelvoudige wandcontactdoos t.b.v. wasdroger
	enkeelvoudige wandcontactdoos t.b.v. warmtepomp
	enkeelvoudige wandcontactdoos t.b.v. warmterugwin unit
	bedrade aansluiting t.b.v. omvormer pv-panels
	perlex wandcontactdoos t.b.v. kookplaat
	bedrade aansluiting t.b.v. ruimte regeling
	bedrade aansluiting t.b.v. co2 sensor
	bedrade aansluiting t.b.v. omvormer pv-panels
	onbedrade aansluiting vanuit meterkast, eindigend in ledige doos
	rookmelder
	schel
	bedrukker
	plafondlichtpunt / centraaldoos, excl. armatuur
	wandlichtpunt, excl. armatuur
	De exacte plaatsen en afmetingen van aansluitpunten, radiatoren, mechanische ventilatiepunten, schachten, dakuitmondingen, PV-panels e.d. zijn indicatief op de tekeningen aangegeven en worden door de installateurs nader bepaald. Aan deze getallen en plaatsen kunnen derhalve geen rechten ontleend worden.
	Indeling keuken, keukeninstallatie, badkamer, toilet en sanitaire installaties op tekening zijn indicatief weergegeven. Nul-tekeningen van Thuis de Showroom is leidend.
	Leidingwerk in de technische ruimte is gerealiseerd als opbouw leidingwerk en is dus zichtbaar in de ruimte.
	U dient er rekening mee te houden dat, na het aanbrengen van wand- en voerwerk (tegels, stukadoorwerk etc.) de netto bruikbare maten bij opkleving een aantal centimeters van de genoemde bruto maten kunnen afwijken.
	Maten in millimeters.
	De op de tekening aangegeven maten zijn "circa"-maten.

WERKNUMMER
22018
BLADNUMMER
VK-19
DATUM
05-04-2024
GEWIJZIGD

FASE
VERKOOPTEKENING
BETREFT
TYPE A3sp
Bwnr. 24

WERK
57 woningen project Staalmeesters
Fijnaart
OPDRACHTGEVER
Dura Vermeer Bouw Zuid
Pettelaarpark 1, 5216 PC, 's-Hertogenbosch
073 - 528 89 11

SCHAAL
1:50 / 1:100
AFMETING
A1

GETEKEND
P. KUIJPERS
ARCHITECT
A. WEIJER

De 4e dimensie van **LSWA** architecten

Staalmeesters

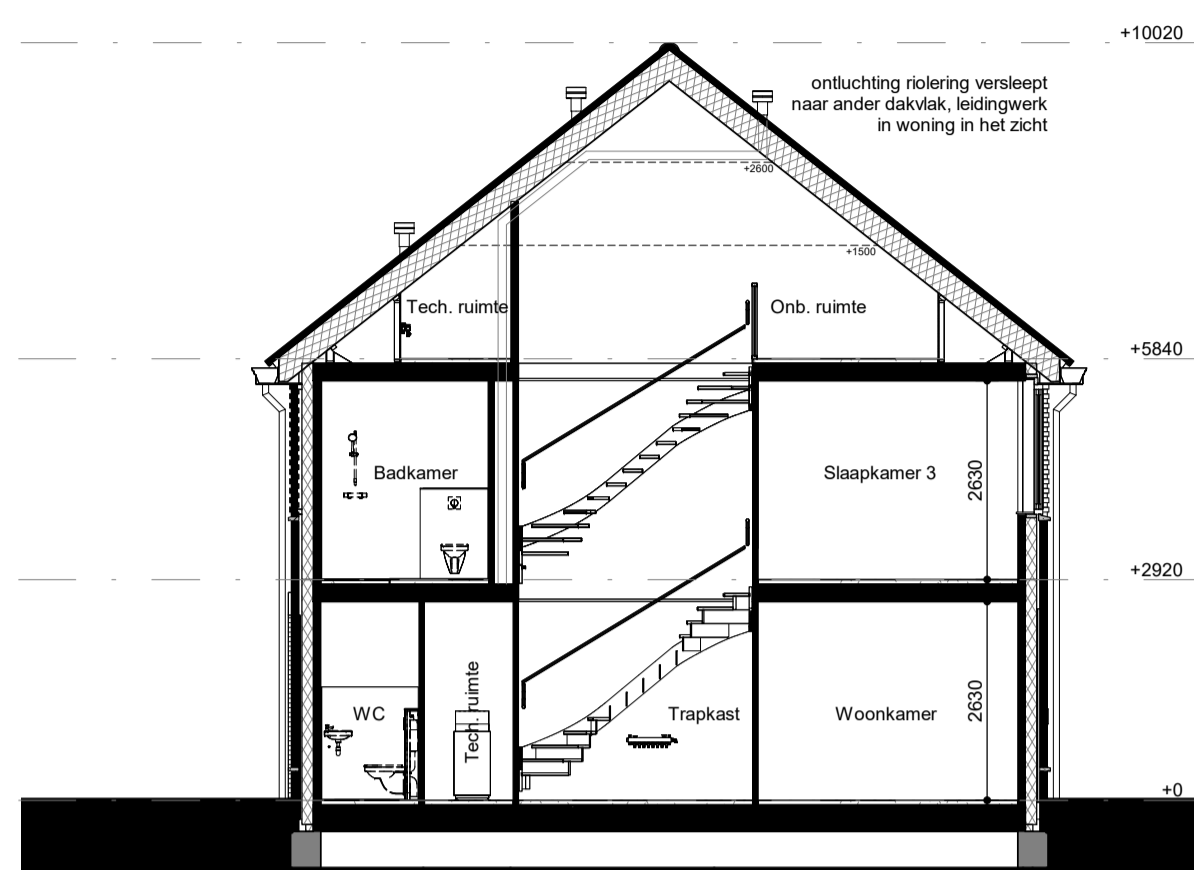
DE LOOP 40
5688 EW OIRSCHOT
0499 - 57 23 16
INFO@LSWA.NL
WWW.LSWA.NL



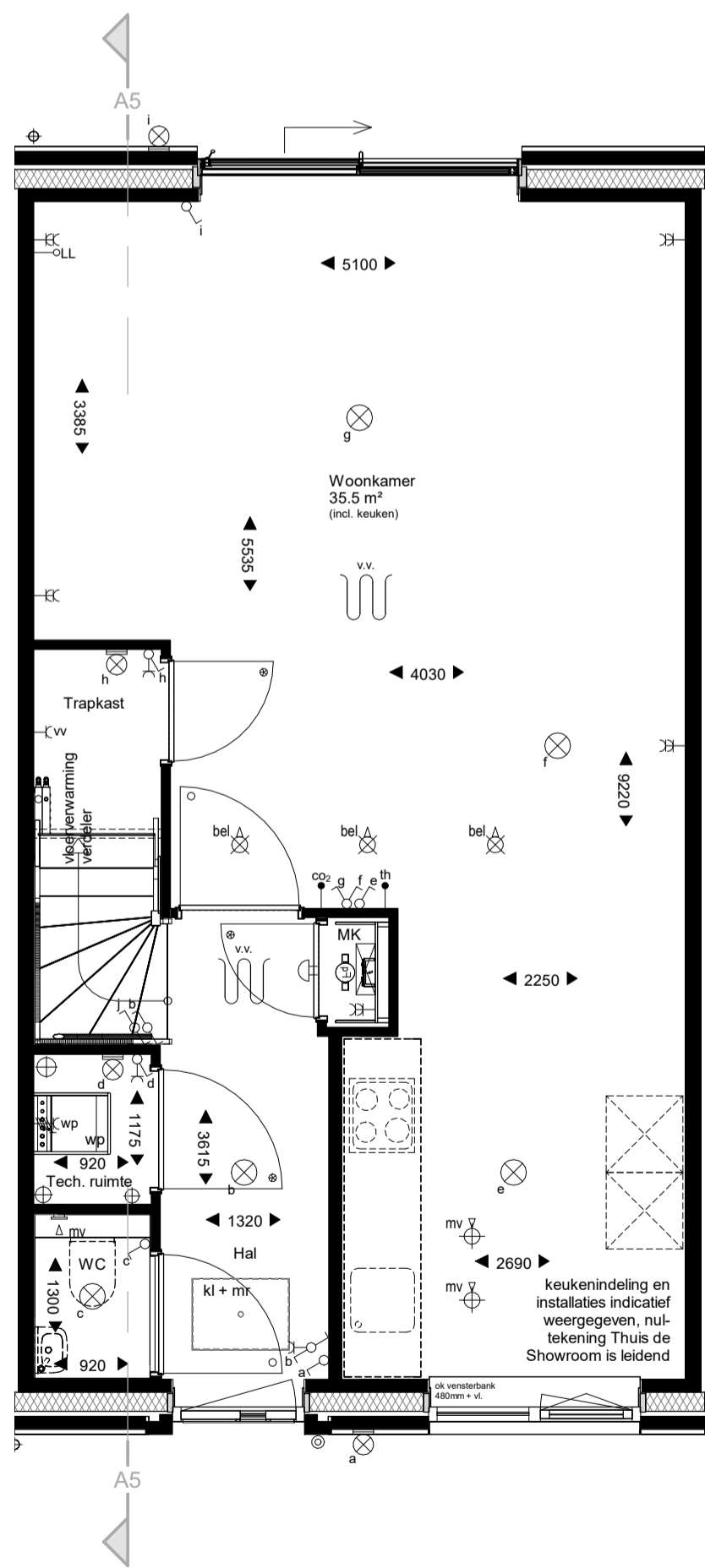
Voorgevel
1 : 100



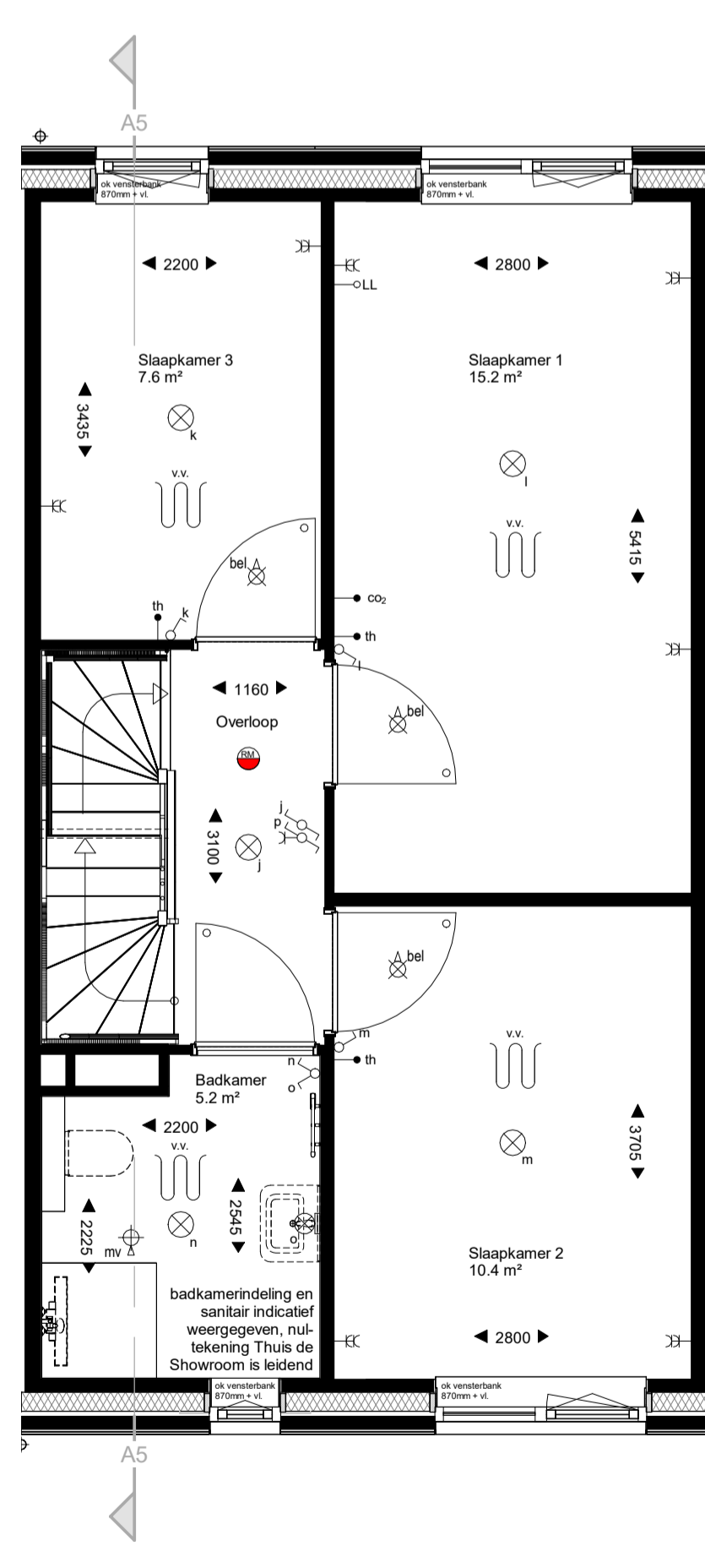
Achtergevel
1 : 100



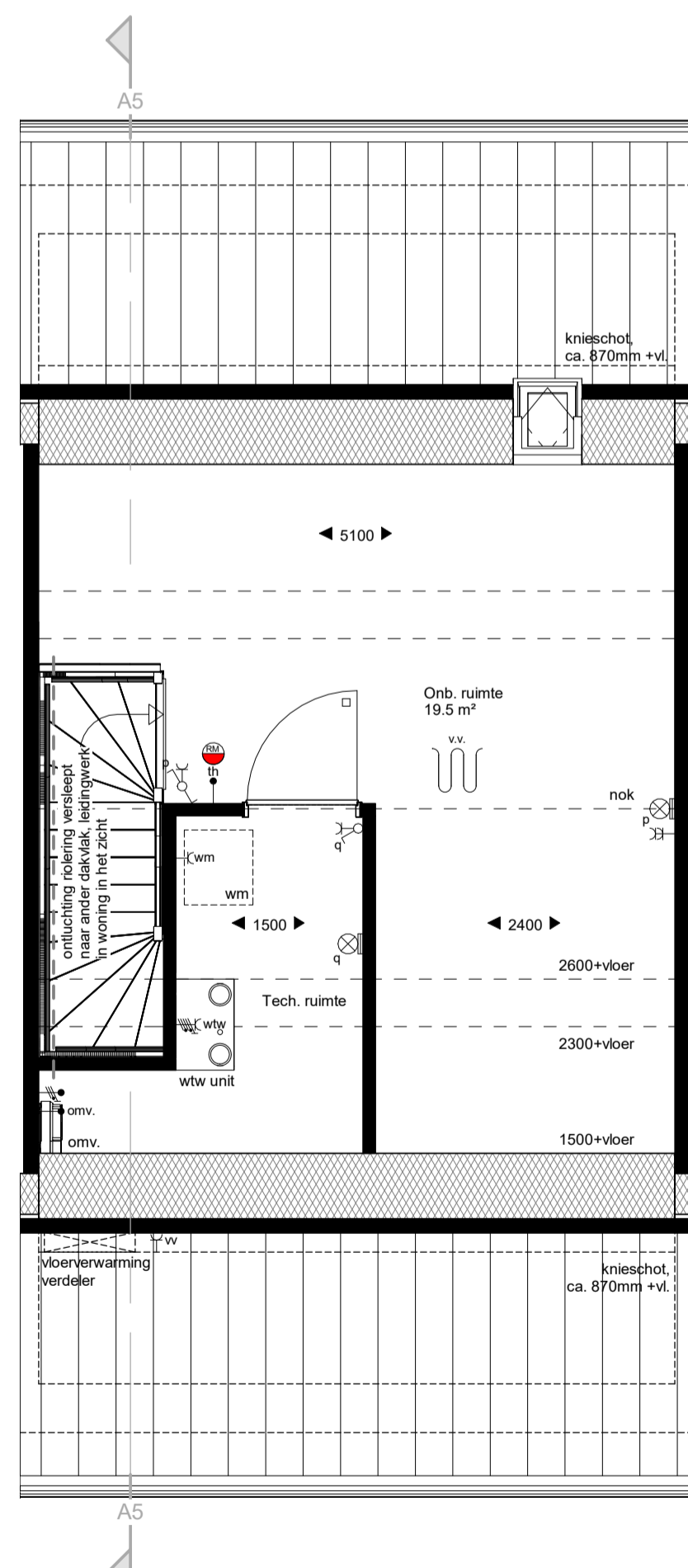
Doorsnede A5
1 : 100



Begane grond
1 : 50



Eerste verdieping
1 : 50



Tweede verdieping
1 : 50

Renvoor

ARCERINGEN-AFKORTINGEN-SYMBOLEN

	baksteen metselwerk, kalkzandsteen, prefab beton, lichte scheidingswand
	isolatie
	wasmachine (opstelplaats)
	kruipruimte, geluïskoerd + matrand
	meterkast
	ruimte regeling
	mechanische ventilatie
	beluchting gebalanceerde ventilatie
	warmterugwin unit
	warmtepomp
	elektrische radiator
	voerverwarming verdeler
	warmterugwin unit
	warmtepomp
	omvormer, t.b.v. pv-panelen
	deurkozijnen
	□ zonder bovenlicht ○ met bovenlicht, glas ● met bovenlicht, dicht paneel
	hemelwater afvoer
	plafond ventiel (afzuigpunt mechanische ventilatie)
	plafond ventiel (beluchting gebalanceerde ventilatie)
	wand ventiel (afzuigpunt mechanische ventilatie)
	ruimte voorzien van voerverwarming
	enkeelpolige schakelaar
	serieschakelaar
	wisselschakelaar
	enkeelvoudige wandcontactdoos
	dubbelvoudige wandcontactdoos
	enkeelvoudige wandcontactdoos t.b.v. wasmachine
	enkeelvoudige wandcontactdoos t.b.v. wasdroger
	enkeelvoudige wandcontactdoos t.b.v. warmtepomp
	enkeelvoudige wandcontactdoos t.b.v. warmterugwin unit
	bedrade aansluiting t.b.v. omvormer pv-panelen
	perlex wandcontactdoos t.b.v. kookplaat
	bedrade aansluiting t.b.v. ruimte regeling
	bedrade aansluiting t.b.v. co ₂ sensor
	bedrade aansluiting t.b.v. omvormer pv-panelen
	onbedrade aansluiting vanuit meterkast, eindigend in ledige doos
	rookmelder
	schel
	bedrukker
	plafondlichtpunt / centraaldoos, excl. armatuur
	wandlichtpunt, excl. armatuur

De exacte plaatsen en afmetingen van aansluitpunten, radiatoren, mechanische ventilatiepunten, schachten, dakuitmondingen, PV-panelen e.d. zijn indicatief op de tekeningen aangegeven en worden door de installateurs nader bepaald. Aan deze getallen en plaatsen kunnen derhalve geen rechten ontleend worden.

Indeling keuken, keukeninstallatie, badkamer, toilet en sanitaire installaties op tekening zijn indicatief weergegeven. Nul-tekeningen van Thuis de Showroom zijn leidend.

Leidingwerk in de technische ruimte is gerealiseerd als opbouw leidingwerk en is dus zichtbaar in de ruimte.

U dient er rekening mee te houden dat, na het aanbrengen van wand- en voerverwarming (tegels, stukadoorwerk etc.) de netto bruikbare maten bij oplevering een aantal centimeters van de genoemde bruto maten kunnen afwijken.

Maten in millimeters.

De op de tekening aangegeven maten zijn "circa"-maten.



Deze situatie is uitsluitend indicatief ter bepaling van de ligging van het bwnr.

WERKNUMMER
22018
BLADNUMMER
VK-20
DATUM
05-04-2024
GEWIJZIGD

FASE
VERKOOPTEKENING
BETREFT
TYPE A3
Bwnr. 48

WERK
57 woningen project Staalmeesters
Fijnaart
OPDRACHTGEVER
Dura Vermeer Bouw Zuid
Pettelaarpark 1, 5216 PC, 's-Hertogenbosch
073 - 528 89 11

SCHAAL
1:50 / 1:100
AFMETING
A1
GETEKEND
P. KUIJPERS
ARCHITECT
A. WEIJER

De 4e dimensie van **LSWA** architecten

Staalmeesters

DE LOOP 40
5688 EW OIRSCHOT
0499 - 57 23 16
INFO@LSWA.NL
WWW.LSWA.NL