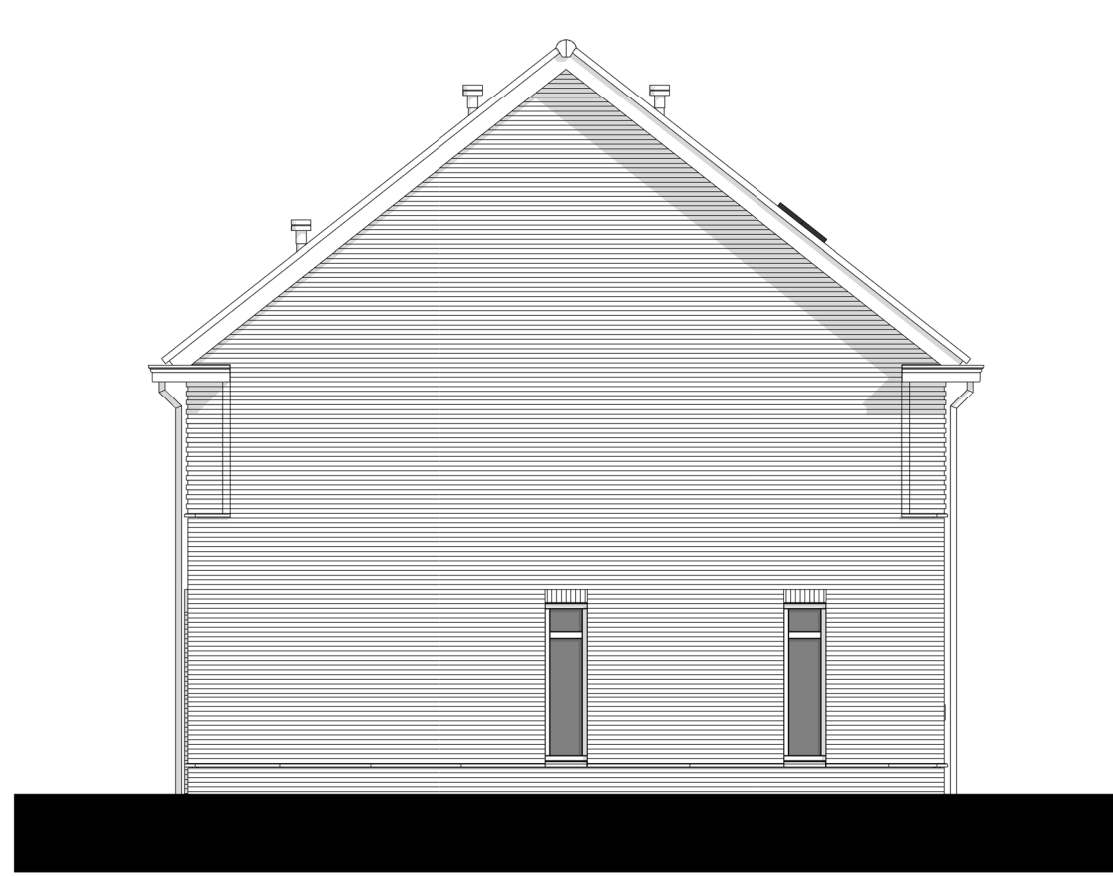




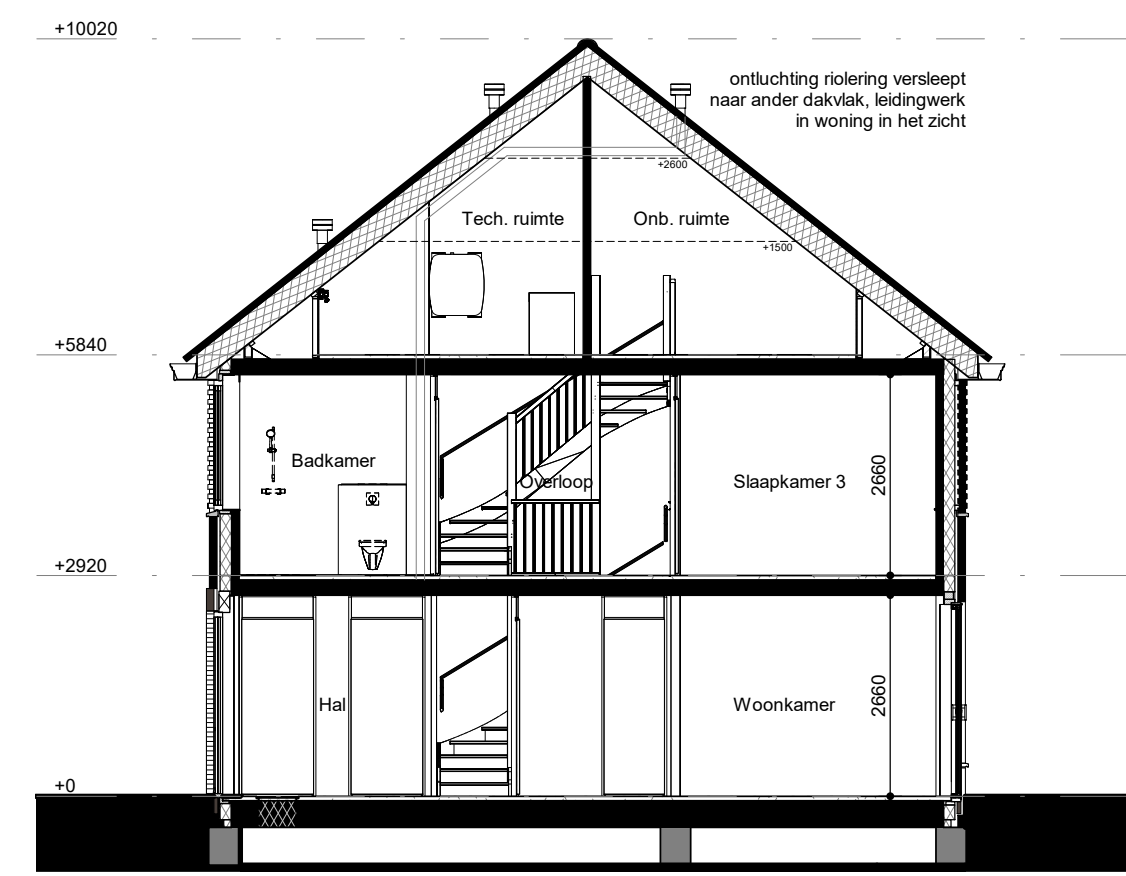
Voorgevel
1 : 100



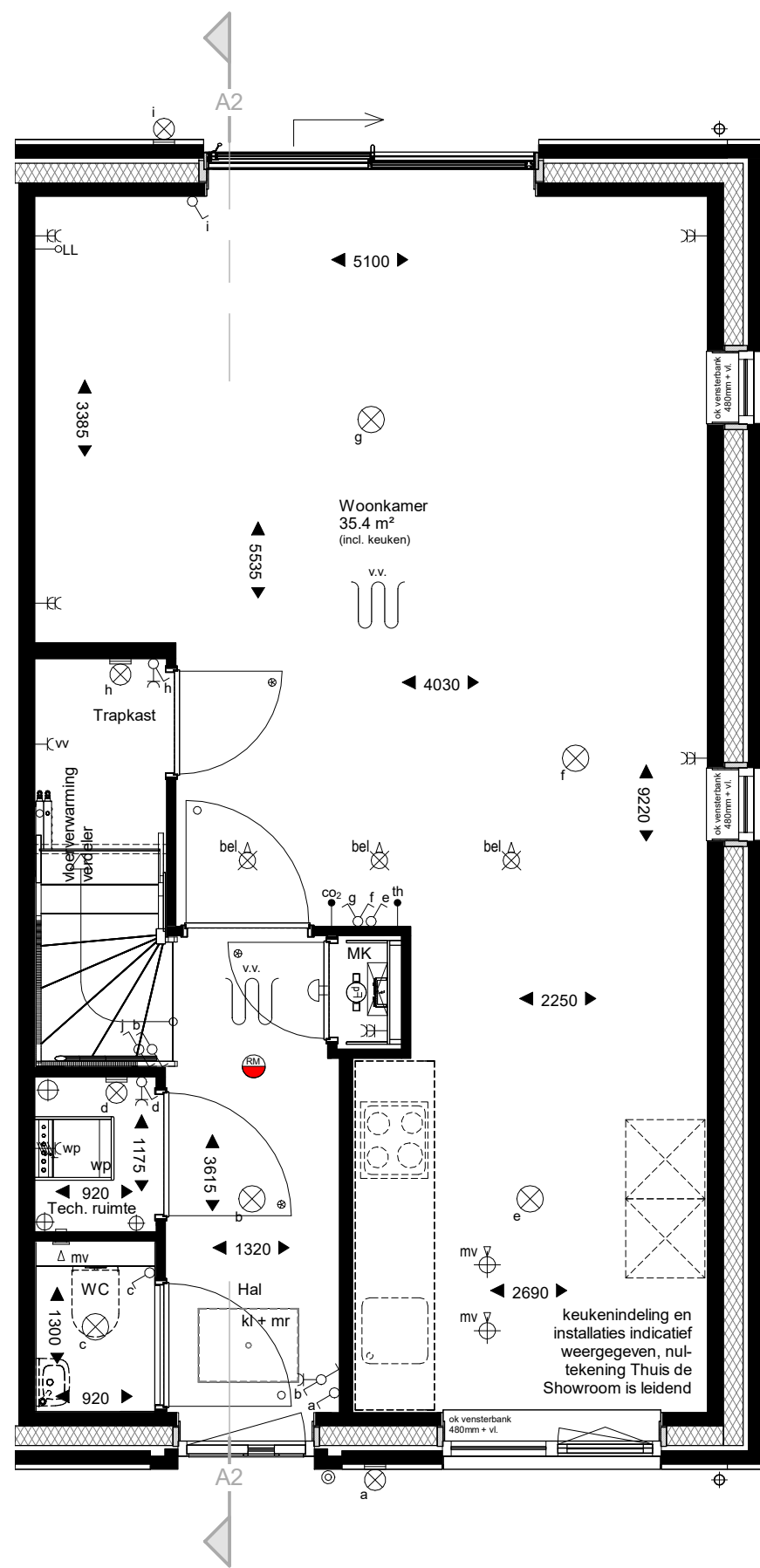
Rechter zijgevel
1 : 100



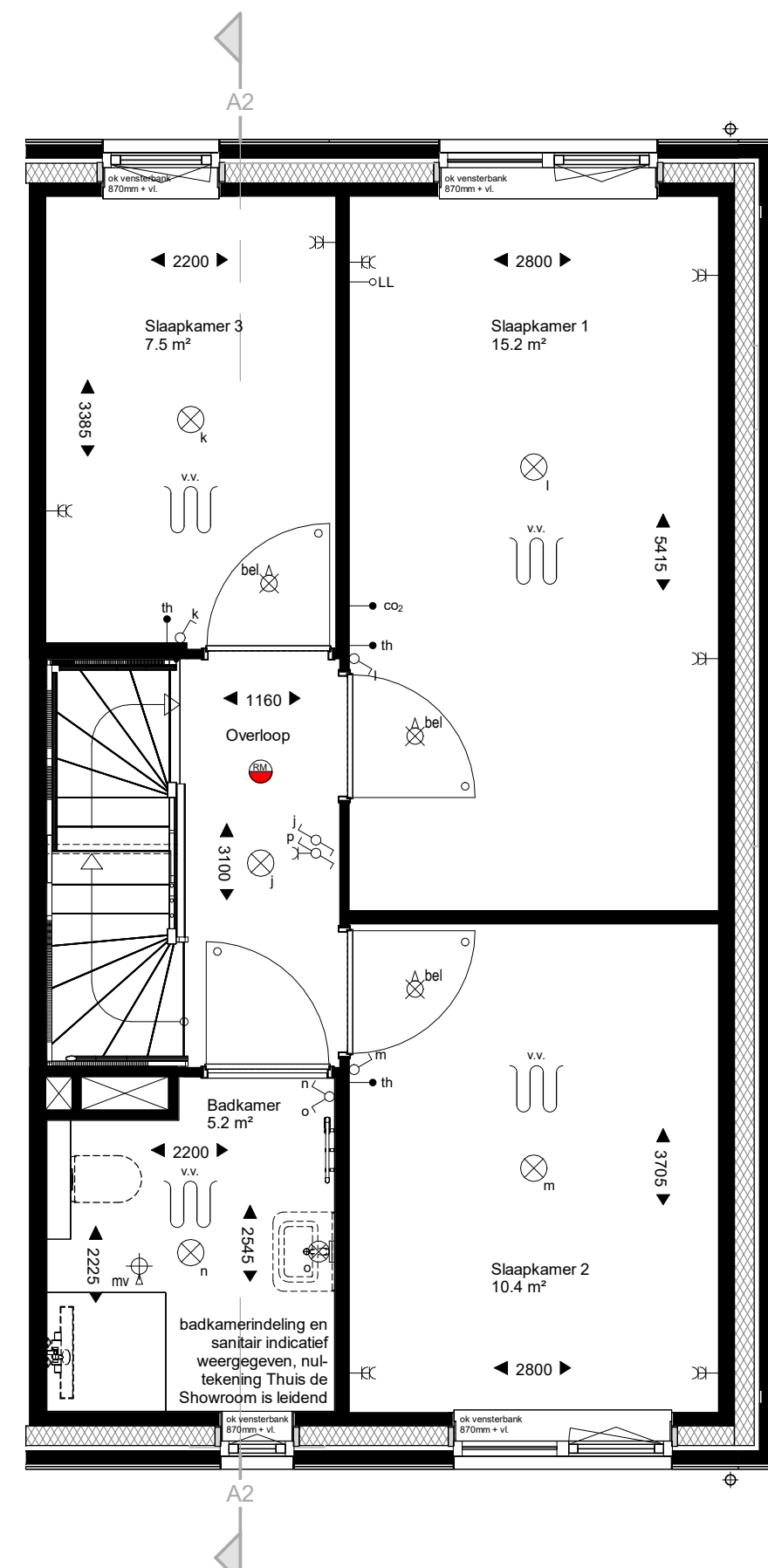
Achtergevel
1 : 100



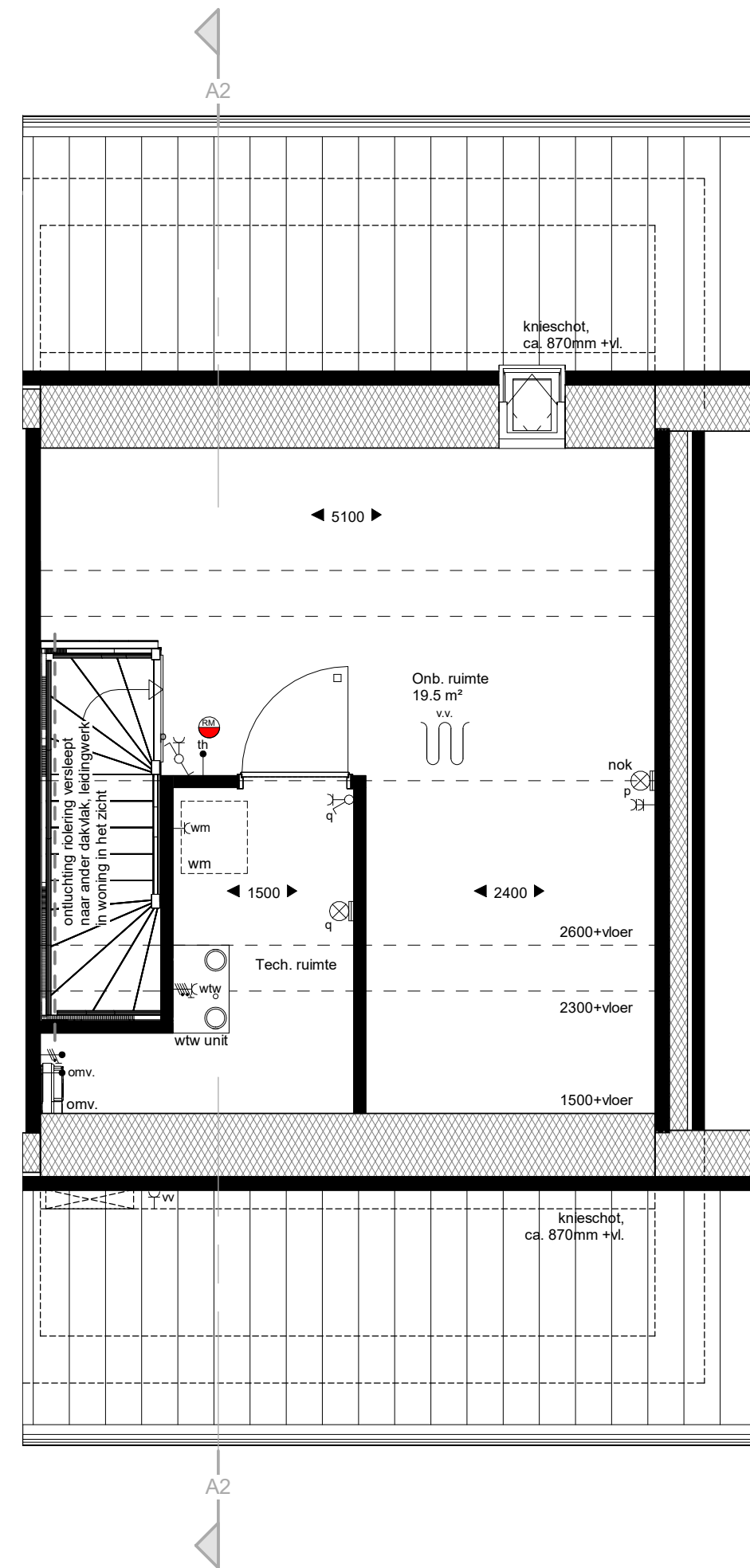
Doorsnede A2
1 : 100



Begane grond
1 : 50



Eerste verdieping
1 : 50



Tweede verdieping
1 : 50

Renvooi

AFKORTINGEN-SYMBOLEN

- baksteen metselwerk, kalkzandsteen, prefab beton, lichte scheidingwand
- isolatie
- wasmachine (opsteblaas)
- kruipruimte, geïsoleerd + matrand
- meterkast
- ruimte regeling
- mechanische ventilatie
- beluchting gebalanceerde ventilatie
- warmterugwin unit
- warmtepomp
- elektrische radiator
- vloerverwarming verdeler
- warmterugwin unit
- warmtepomp
- omvormer, l.b.v. pv-panelen
- deurkozijn
- zonder bovenlicht
- ◯ met bovenlicht, glas
- met bovenlicht, dicht paneel
- hemelwater afvoer
- plafond ventilatie (afzuigpunt mechanische ventilatie)
- beluchting (beluchting gebalanceerde ventilatie)
- wand ventilatie (afzuigpunt mechanische ventilatie)
- ruimte voorzien van vloerverwarming
- enkelzijdige schakelaar
- serieschakelaar
- wiserschakelaar
- enkelvoudige wandcontactdoos
- dubbelvoudige wandcontactdoos
- enkelvoudige wandcontactdoos l.b.v. wasmachine
- enkelvoudige wandcontactdoos l.b.v. wasdroger
- enkelvoudige wandcontactdoos l.b.v. warmtepomp
- enkelvoudige wandcontactdoos l.b.v. omvormer pv-panelen
- perlex wandcontactdoos l.b.v. kookplaat
- bedrade aansluiting l.b.v. ruimte regeling
- bedrade aansluiting l.b.v. CO₂ sensor
- bedrade aansluiting l.b.v. omvormer pv-panelen
- onbedrade aansluiting vanuit meterkast, eindigend in ledige doos
- roommeter
- schel
- bedrukker
- plafondlichtpunt / centraaldoos, excl. armatuur
- wandlichtpunt, excl. armatuur

De exacte plaatsen en afmetingen van aansluitpunten, radiatoren, mechanische ventilatiepunten, schachten, dakuitmondingen, PV-panelen e.d. zijn indicatief op de tekeningen aangegeven en worden door de installateurs nader bepaald. Aan deze getallen en plaatsen kunnen derhalve geen rechten ontleend worden.

Indeling keuken, keukeninstallatie, badkamer, toilet en sanitaire installaties op tekening zijn indicatief weergegeven. Nul-tekeningen van Thuis de Showroom is leidend.

Leidingwerk in de technische ruimte is gereëlsd als opbouw leidingwerk en is dus zichtbaar in de ruimte.

U dient er rekening mee te houden dat, na het aanbrengen van wand- en vloerwerkeringen (tegels, stukadoorswerk etc.) de netto bruikbare maten bij oplevering een aantal centimeters van de genoemde bruto maten kunnen afwijken.

Maten in millimeters.

De op de tekening aangegeven maten zijn "circa"-maten.

WERKNUMMER
22018
BLADNUMMER
VK-03
DATUM
05-04-2024
GEWIJZIGD

FASE
VERKOOPTEKENING
BETREFT
TYPE A2
Bwnr. 01, 28, 37, 50

WERK
57 woningen project Staalmeesters
Fijnaart
OPDRACHTGEVER
Dura Vermeer Bouw Zuid
Pettelaarpark 1, 5216 PC, 's-Hertogenbosch
073 - 528 89 11

SCHAAL
1:50 / 1:100
AFMETING
A1
GETEKEND
A. RUTTEN
ARCHITECT
A. WEIJER

De 4e dimensie van **LSWA** architecten



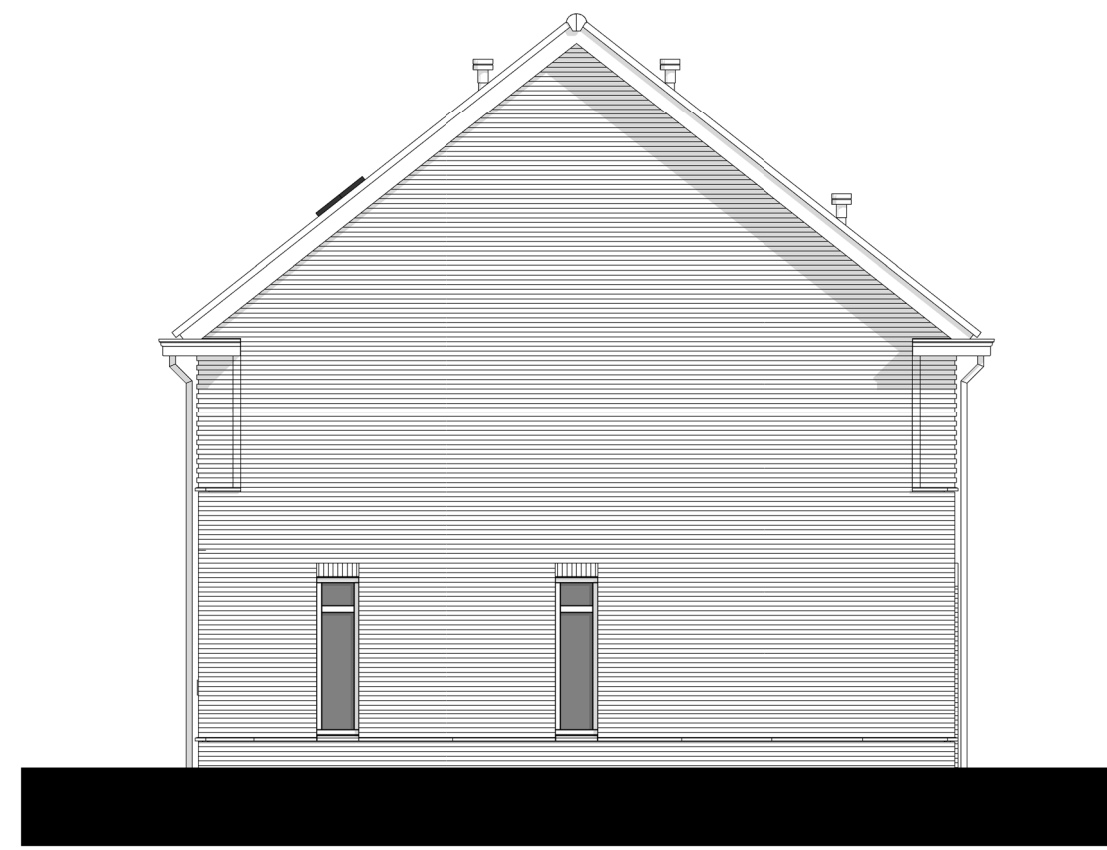
Deze situatie is uitsluitend indicatief ter bepaling van de ligging van het bwnr.



DE LOOP 40
5688 EW OIRSCHOT
0499 - 57 23 16
INFO@LSWA.NL
WWW.LSWA.NL



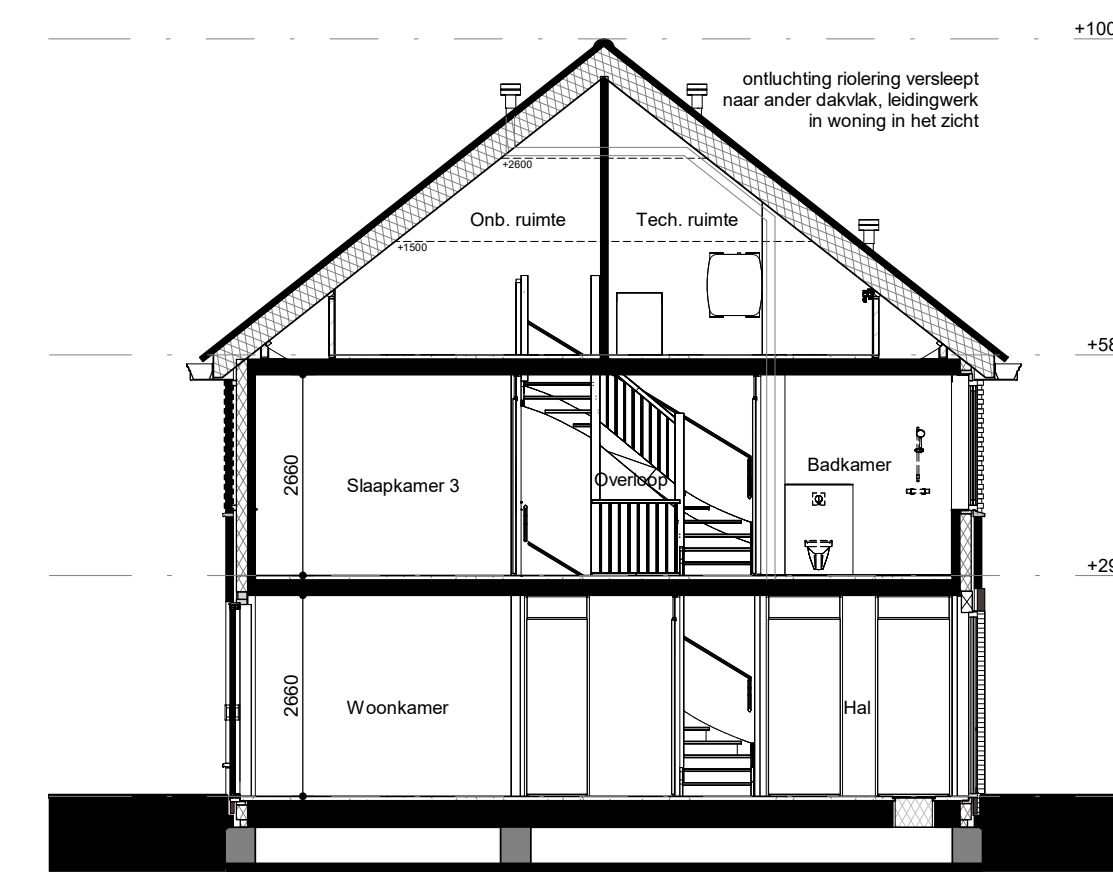
Voorgevel
1 : 100



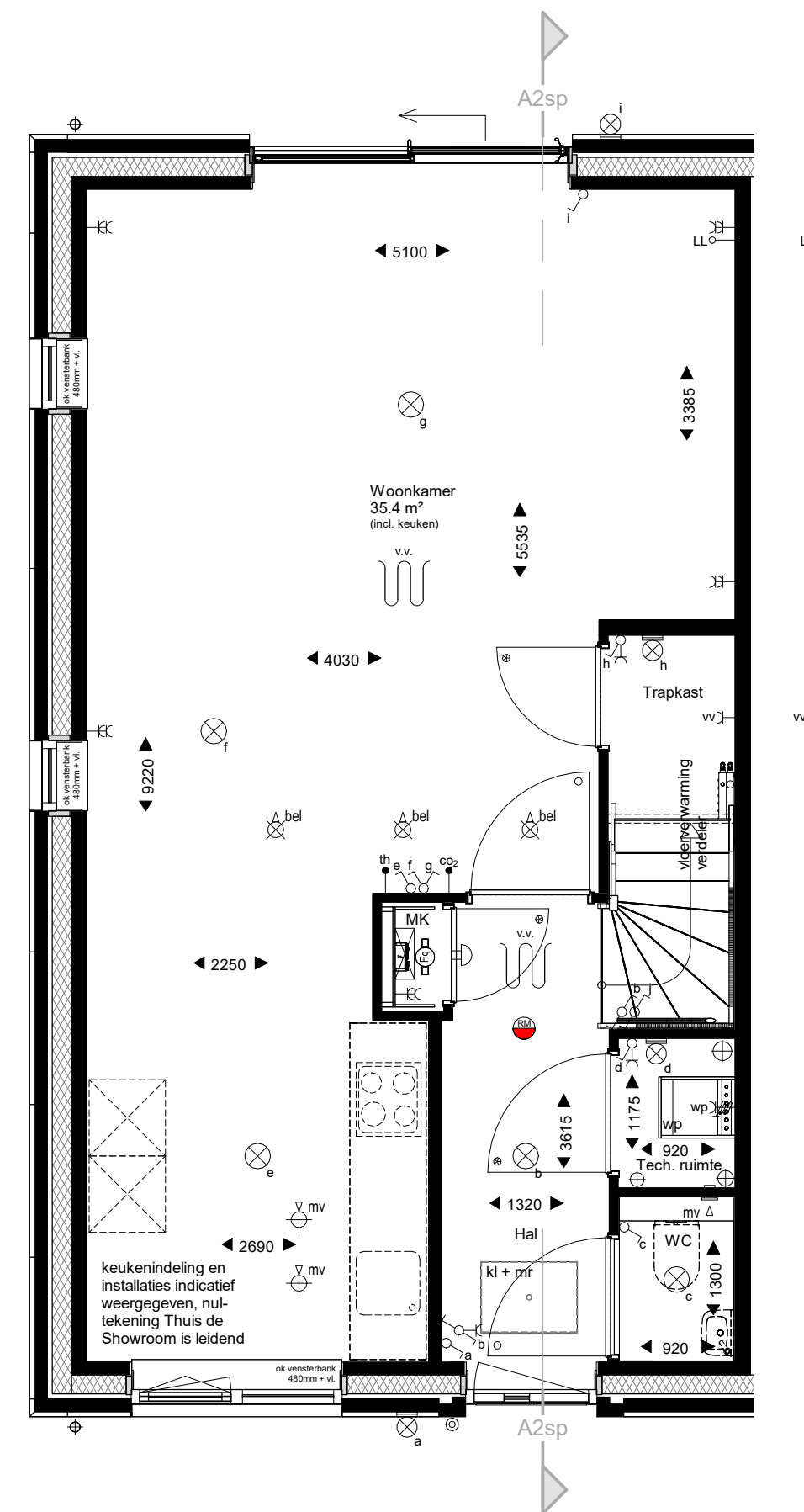
Linker zijgevel
1 : 100



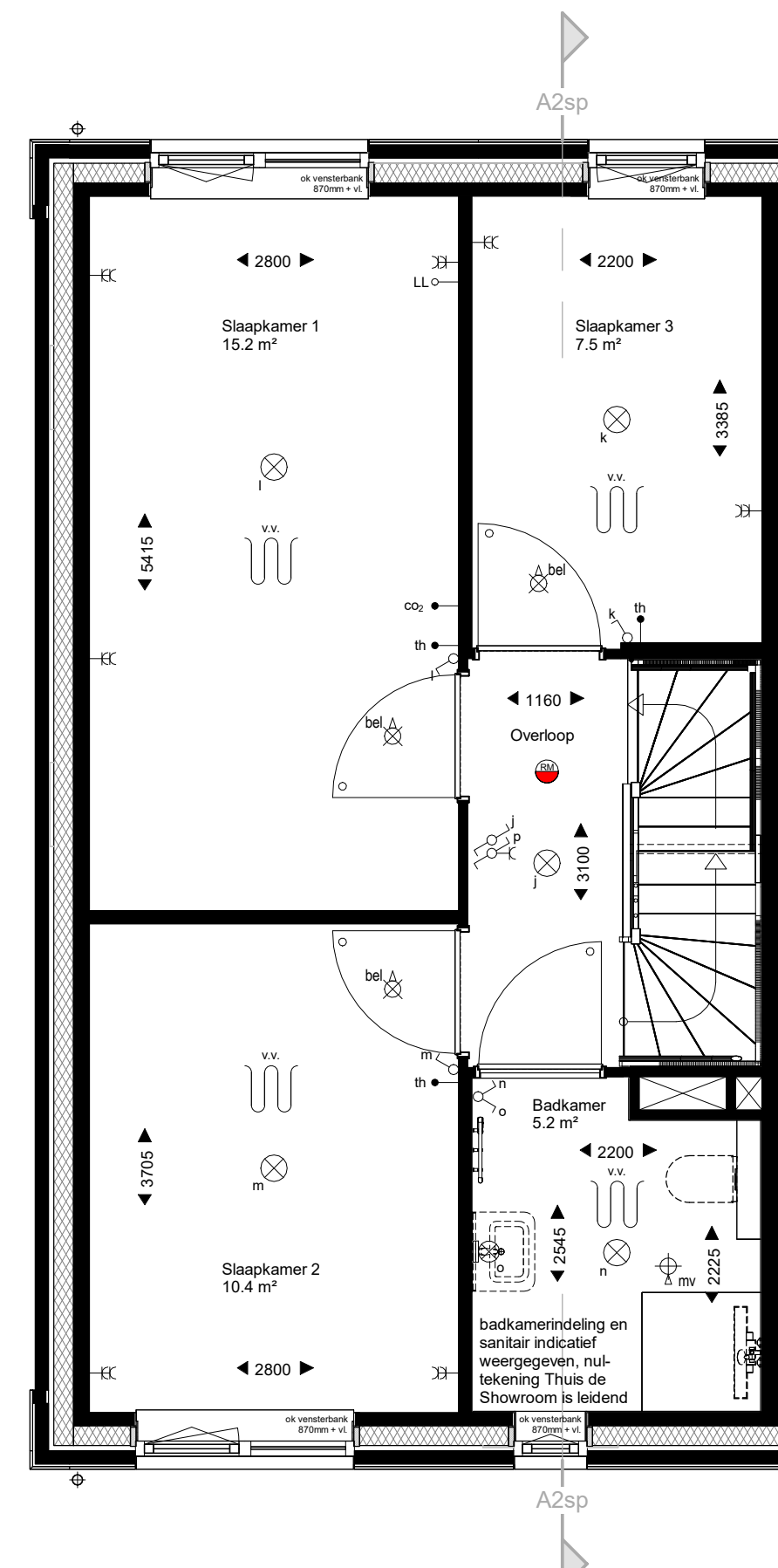
Achtergevel
1 : 100



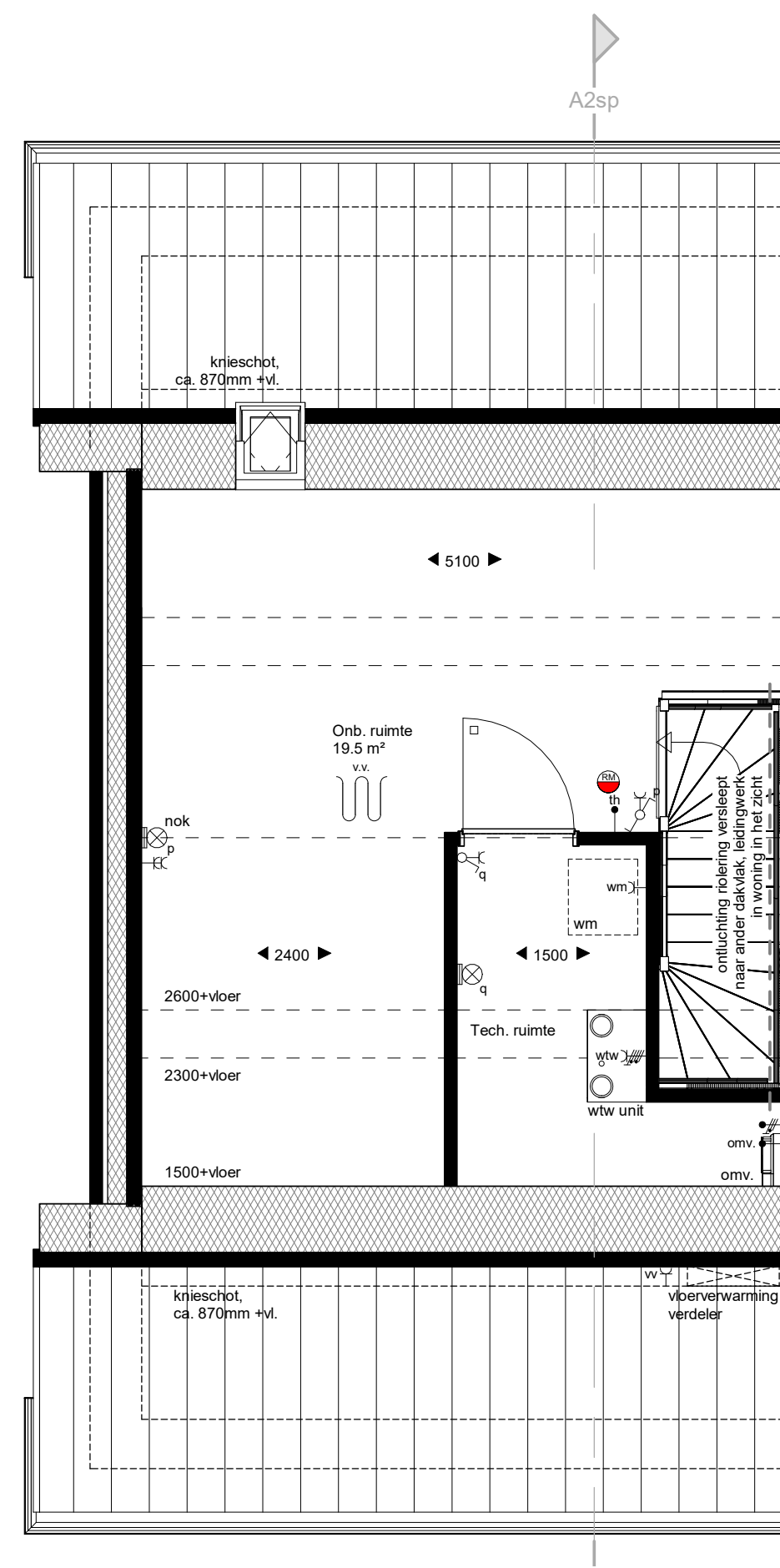
Doorsnede A2sp
1 : 100



Begane grond
1 : 50



Eerste verdieping
1 : 50



Tweede verdieping
1 : 50

Renvooi

AFKORTINGEN-SYMBOLEN

- baksteen metselwerk, kalkzandsteen, prefab beton, lichte scheidingwand
- isolatie
- wasmachine (groteblasts)
- kruipruimte, geïsoleerd + matrand
- meterkast
- ruimte regeling
- mechanische ventilatie
- beluchting gebalanceerde ventilatie
- warmterugwin unit
- warmtepomp
- elektrische radiator
- vloerverwarming verdeler
- warmterugwin unit
- warmtepomp
- omvormer, l.b.v. pv-panelen
- deurkozijnen
- zonder bovenlicht
- ◯ met bovenlicht, glas
- met bovenlicht, dicht paneel
- hemelwater afvoer
- plafond ventilatie (afzuigpunt mechanische ventilatie)
- plafond ventilatie (beluchting gebalanceerde ventilatie)
- wand ventilatie (afzuigpunt mechanische ventilatie)
- ruimte voorzien van vloerverwarming
- enkelzijdige schakelaar
- serieschakelaar
- wisselschakelaar
- enkelvoudige wandcontactdoos
- dubbelvoudige wandcontactdoos
- enkelvoudige wandcontactdoos l.b.v. wasmachine
- enkelvoudige wandcontactdoos l.b.v. wasdroger
- enkelvoudige wandcontactdoos l.b.v. warmterugwin unit
- bedrade aansluiting l.b.v. omvormer pv-panelen
- perlex wandcontactdoos l.b.v. kookplaat
- bedrade aansluiting l.b.v. ruimte regeling
- bedrade aansluiting l.b.v. co2 sensor
- bedrade aansluiting l.b.v. omvormer pv-panelen
- onbedrade aansluiting vanuit meterkast, eindigend in ledige doos
- rookmelder
- schel
- bedrukker
- plafondlichtpunt / centraaldoos, ext. armatuur
- wandlichtpunt, ext. armatuur

WERKNUMMER
22018
BLADNUMMER
VK-04
DATUM
05-04-2024
GEWIJZIGD

FASE
VERKOOPTEKENING
BETREFT
TYPE A2sp
Bwnr. 09, 36, 44, 57

WERK
57 woningen project Staalmeesters
Fijnaart
OPDRACHTGEVER
Dura Vermeer Bouw Zuid
Pettelaarpark 1, 5216 PC, 's-Hertogenbosch
073 - 528 89 11

SCHAAL
1:50 / 1:100
AFMETING
A1

GETEKEND
A. RUTTEN
ARCHITECT
A. WEIJER

De 4e dimensie van **LSWA** architecten

Staalmeesters

DE LOOP 40
5688 EW OIRSCHOT
0499 - 57 23 16
INFO@LSWA.NL
WWW.LSWA.NL