



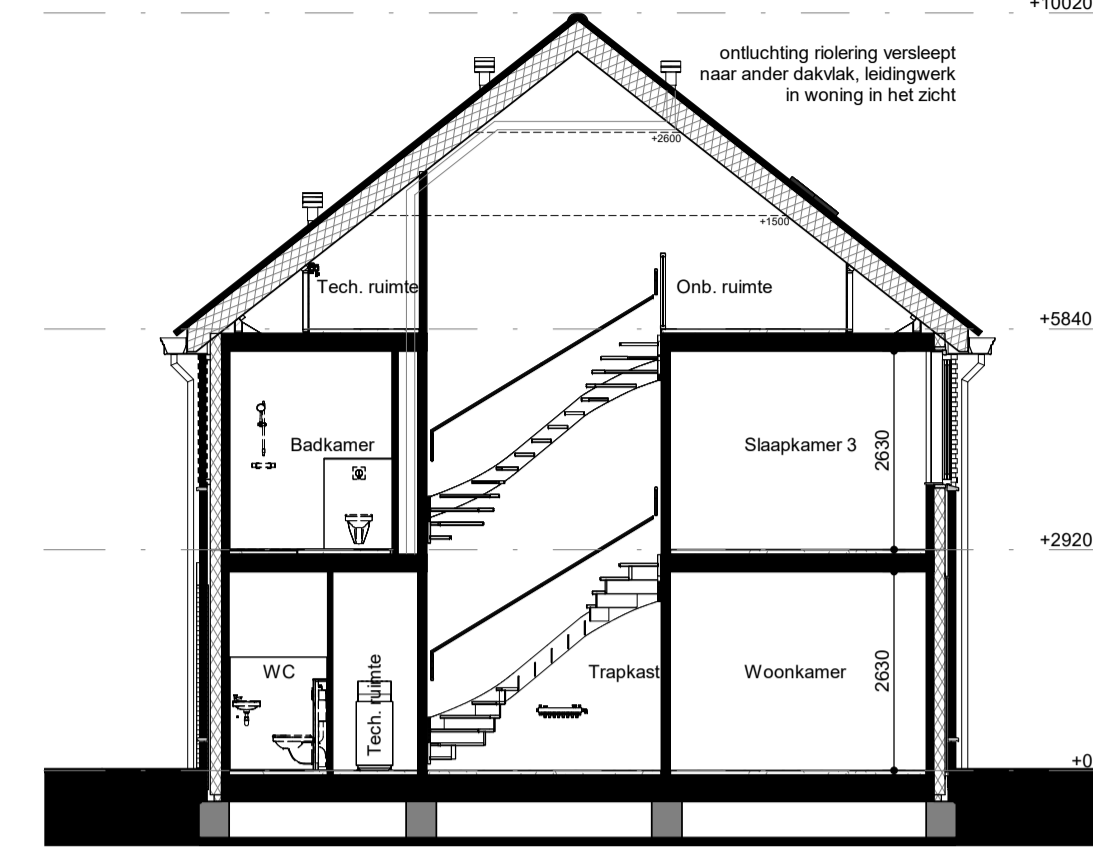
Vorgevel
1 : 100



Rechter zijgevel
1 : 100



Achtergevel
1 : 100



Doorsnede B7
1 : 100

Renvooi

ARCERINGEN-AFKORTINGEN-SYMBOLEN

	baksteen metselwerk, kalkzandsteen, prefab beton, lichte scheidingswand
	isolatie
	wasmachine (opstelplaats)
	krupjuk, geïsoleerd + matrand
	meterkast
	ruimte regeling
	mechanische ventilatie
	beluchting gebalanceerde ventilatie
	warmterugwin unit
	warmtepomp
	elektrische radiator
	voerverwarming verdeler
	warmterugwin unit
	warmtepomp
	omvormer, t.b.v. pv-panelen
	deurkozijnen
	o met bovenlicht, glas
	e met bovenlicht, dicht paneel

	hemelwater afvoer / standleiding
	plafond ventiel (afzuigpunt mechanische ventilatie)
	plafond ventiel (beluchting gebalanceerde ventilatie)
	wand ventiel (afzuigpunt mechanische ventilatie)
	natuurlijke ventilatie (dakdoorvoer)
	ruimte voorzien van voerverwarming
	enkeelpolige schakelaar
	serieschakelaar
	wisselschakelaar
	enkelevoudige wandcontactdoos
	dubbelvoudige wandcontactdoos
	enkelevoudige wandcontactdoos t.b.v. wasmachine
	enkelevoudige wandcontactdoos t.b.v. wasdroger
	enkelevoudige wandcontactdoos t.b.v. warmterugwin unit
	bedrade aansluiting t.b.v. omvormer pv-panelen
	perilex wandcontactdoos t.b.v. kookplaat

	th
	co2
	omv
	LL
	rookmeter
	schel
	bedrukker
	plafondlichtpunt / centraaldoos, excl. armatuur
	wandlichtpunt, excl. armatuur

De exacte plaatsen en afmetingen van aansluitpunten, radiatoren, mechanische ventilatiepunten, schachten, dakuitmondingen, PV-panelen e.d. zijn indicatief op de tekeningen aangegeven en worden door de installateurs nader bepaald. Aan deze getallen en plaatsen kunnen derhalve geen rechten ontleend worden.

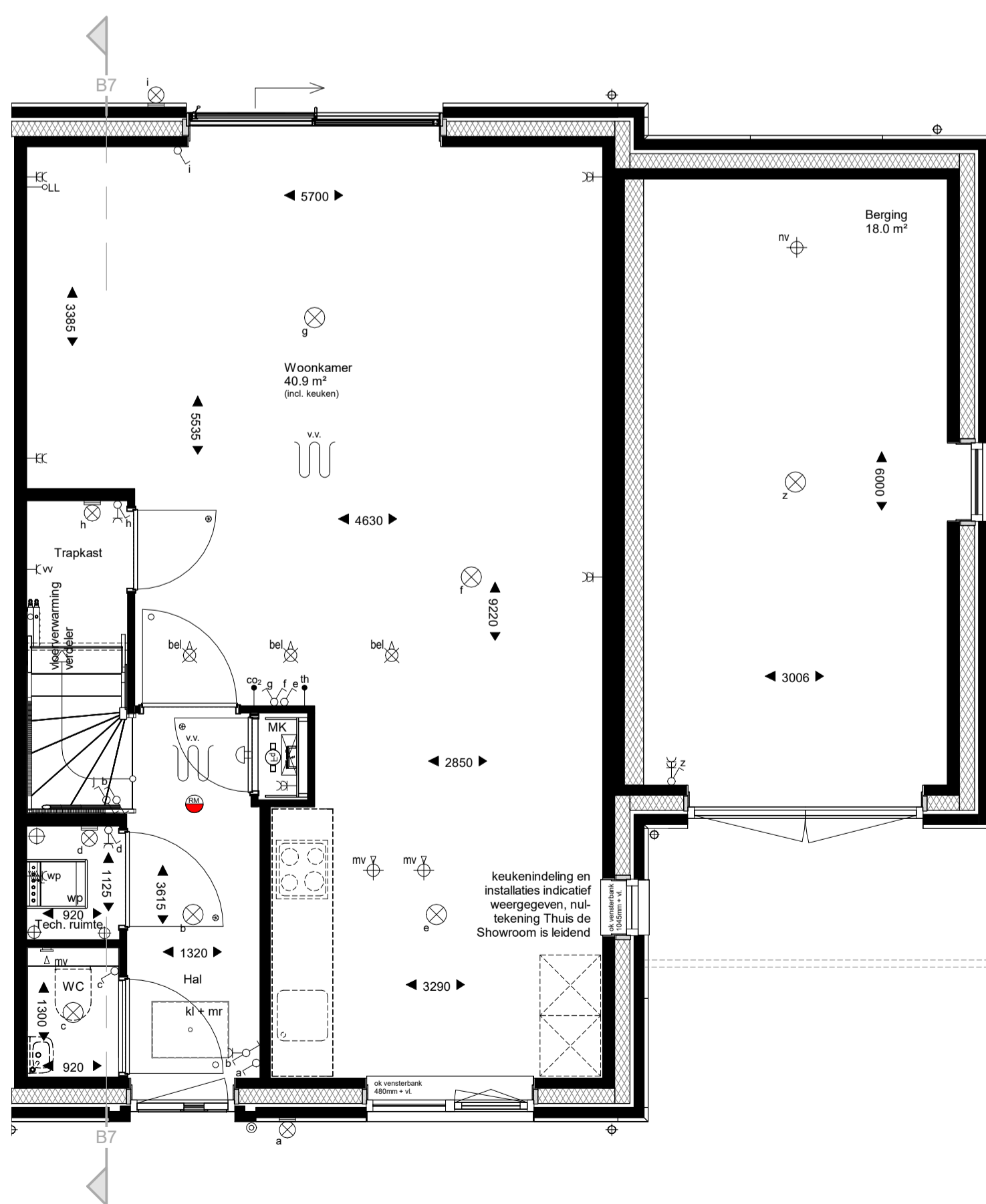
Indeling keuken, keukeninstallatie, badkamer, toilet en sanitaire installaties op tekening zijn indicatief weergegeven. Nul-tekeningen van Thuis de Showroom zijn leidend.

Ledingswerk in de technische ruimte is gerealiseerd als opbouw ledingswerk en is dus zichtbaar in de ruimte.

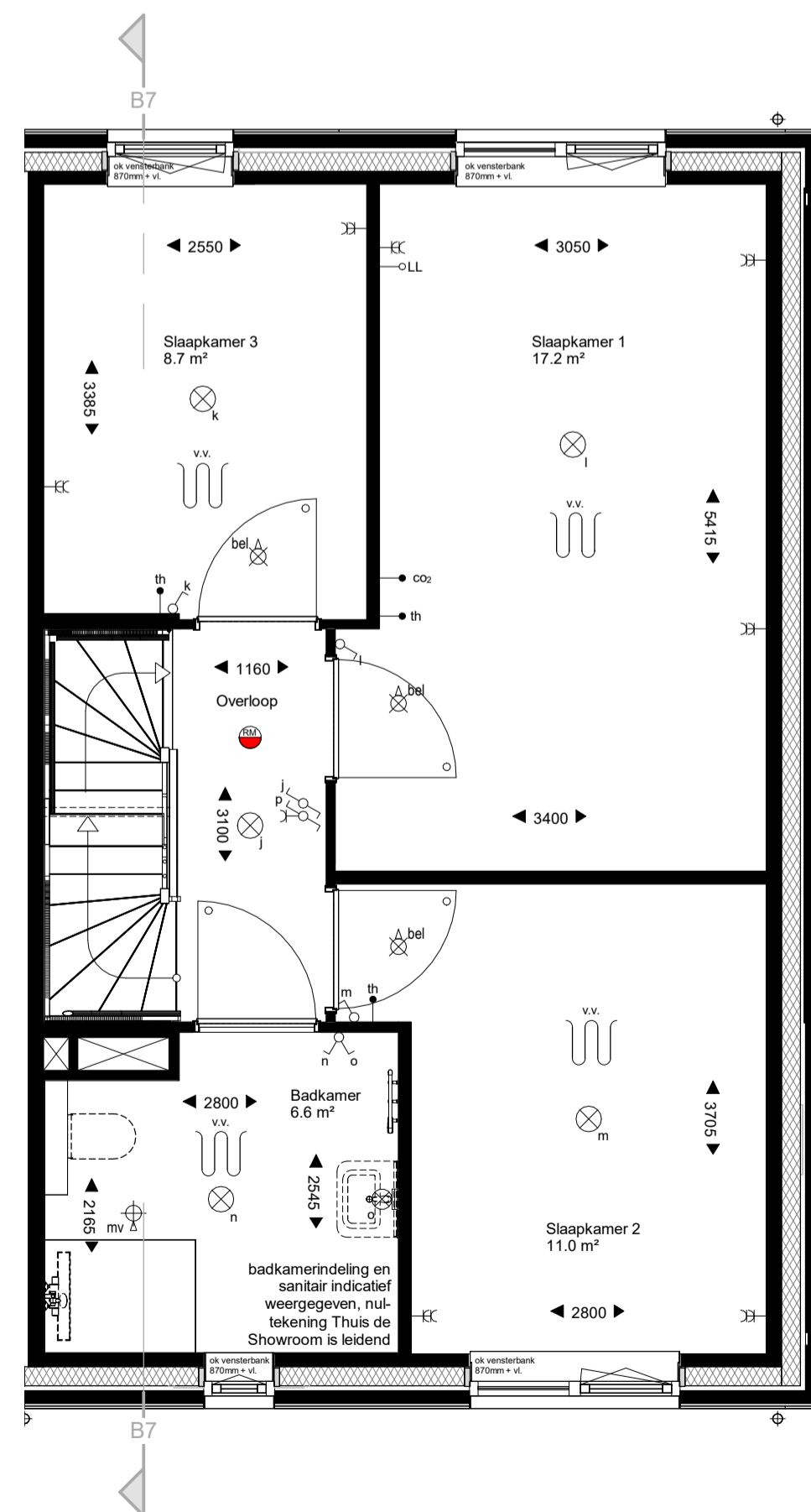
U dient er rekening mee te houden dat, na het aanbrengen van wand- en vloerwerkzaamheden (tegels, stukadoorwerk etc.) de netto bruikbare maten bij oplevering een aantal centimeters van de genoemde bruto maten kunnen afwijken.

Maten in millimeters.

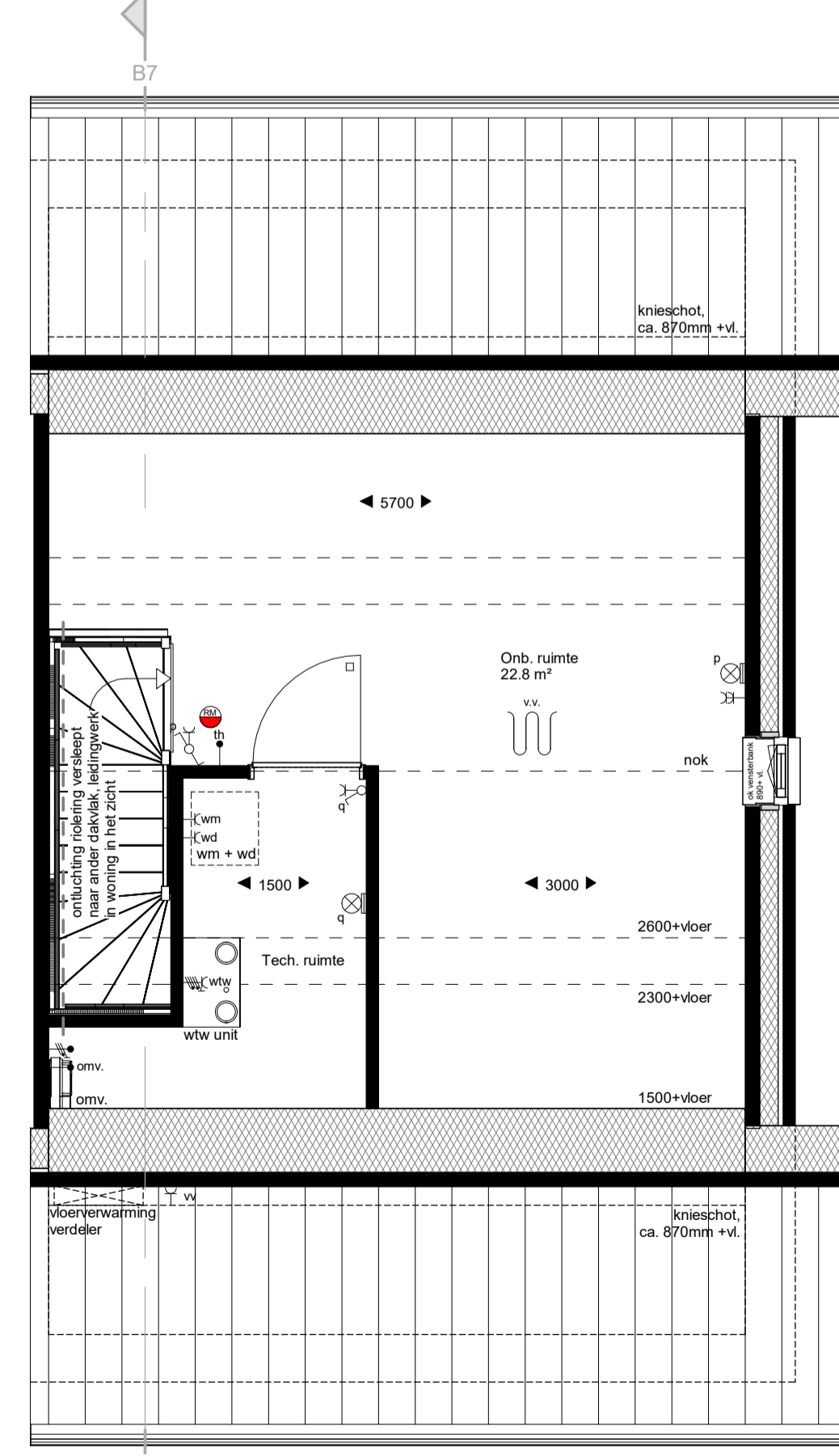
De op de tekening aangegeven maten zijn "circa"-maten.



Begane grond
1 : 50



Eerste verdieping
1 : 50



Tweede verdieping
1 : 50



Deze situatie is uitsluitend indicatief ter bepaling van de ligging van het bwnr.

WERKNUMMER
22018
BLADNUMMER
VK-15

DATUM
05-04-2024
GEWIJZIGD

FASE
VERKOOPTEKENING
BETREFT
TYPE B7
Bwnr. 23, 45
WERK
57 woningen project Staalmeesters
Fijnart
OPDRACHTGEVER
Dura Vermeer Bouw Zuid
Pettelaarpark 1, 5216 PC, 's-Hertogenbosch
073 - 528 89 11

SCHAAL
1:50 / 1:100
AFMETING
A1

GETEKEND
P. KUIJPERS
ARCHITECT
A. WEIJER

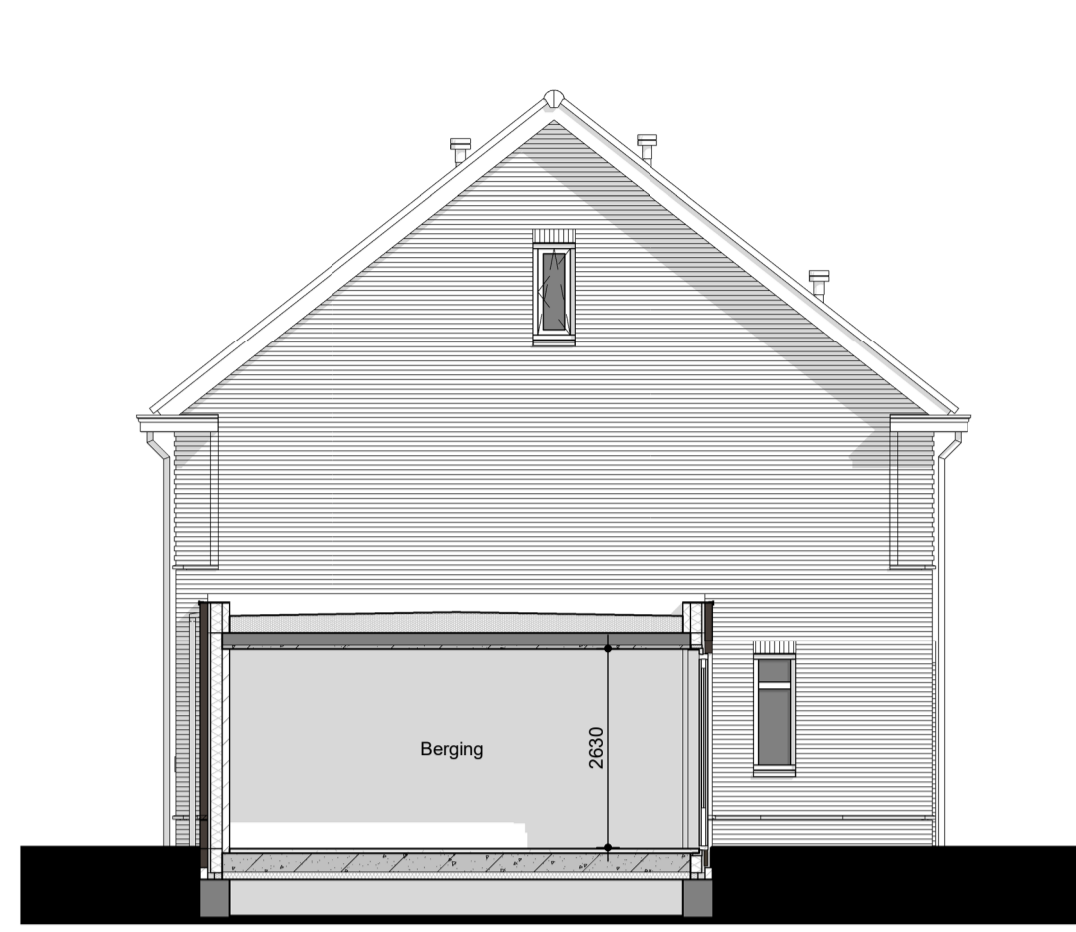
Staalmeesters

De 4e dimensie van **LSWA** architecten

DE LOOP 40
5688 EW OIRSCHOT
0499 - 57 23 16
INFO@LSWA.NL
WWW.LSWA.NL



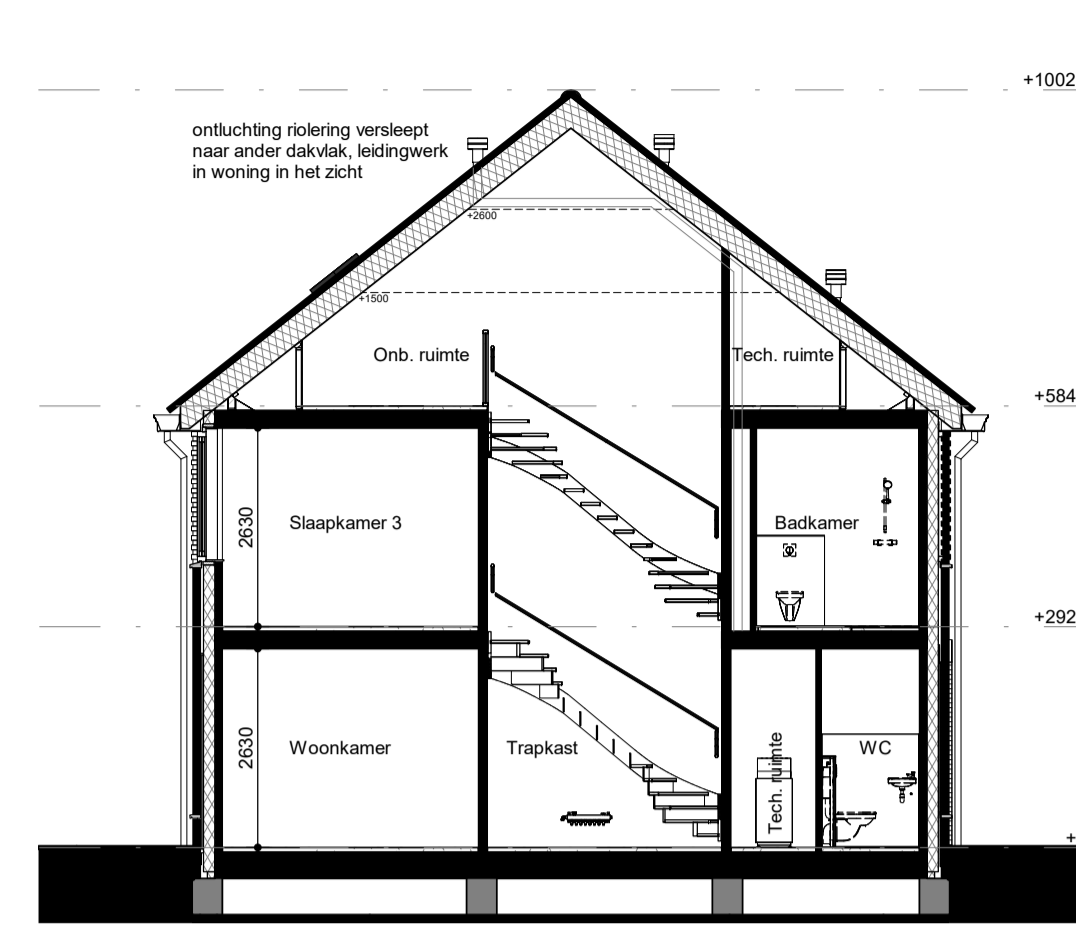
Voorgevel
1 : 100



Linker zijgevel
1 : 100



Achtergevel
1 : 100



Doorsnede A3sp
1 : 100

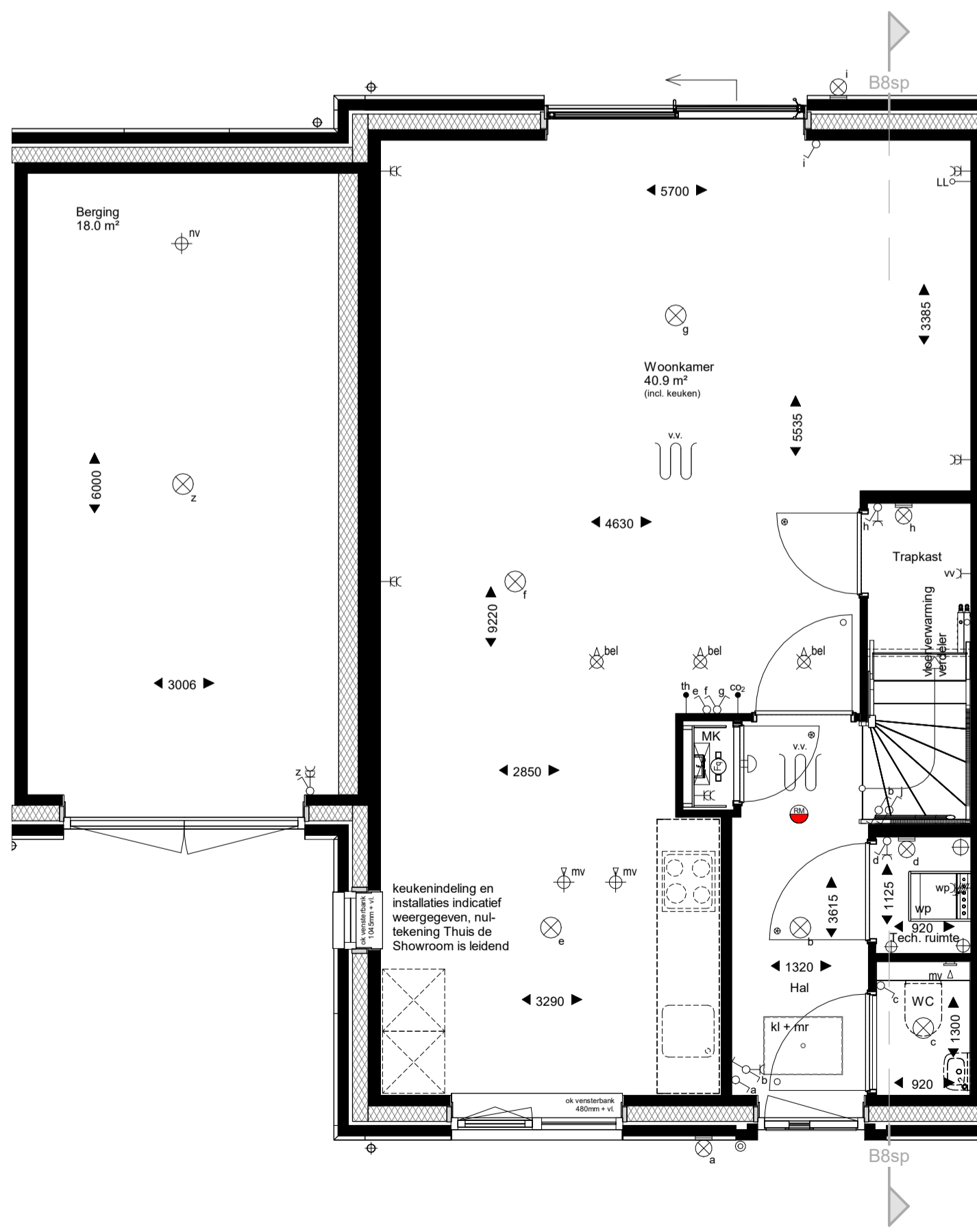
Renvooi

AFKORTINGEN-SYMBOLEN

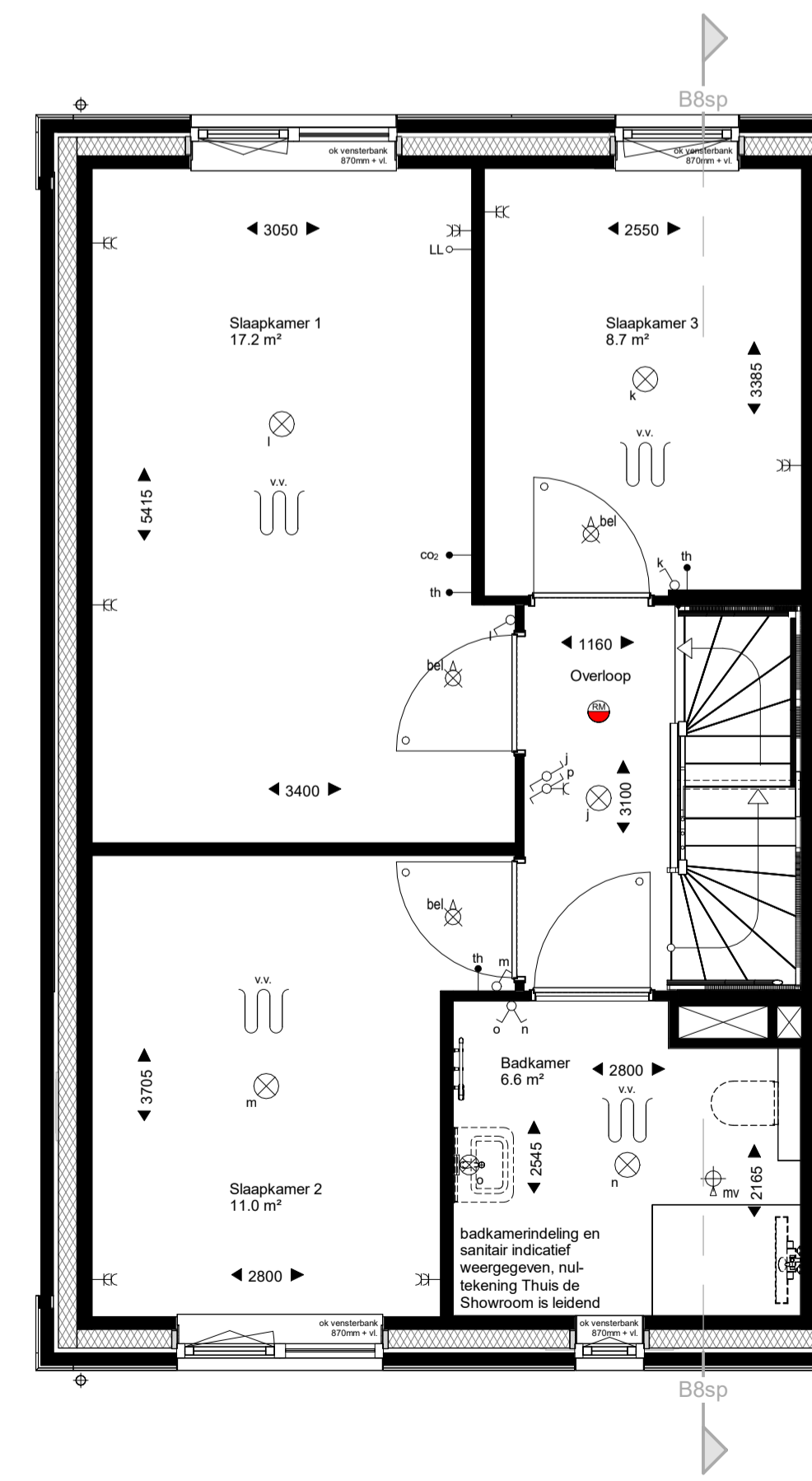
- baksteen metselwerk, kalkzandsteen
- prefab beton, lichte scheidingwand
- isolatie
- wm wasmachine (opstelplaats)
- ki + mr krukpluk, geïsoleerd + matrand
- rik metaalkast
- th ruimte regeling
- mv mechanische ventilatie
- bel beluchting gebalanceerde ventilatie
- wtw warmterugwin unit
- wp warmtepomp
- elektrische radiator
- vloerverwarming verdeler
- warmterugwin unit
- warmtepomp
- omvormer, t.b.v. pv-panels
- deurkozijnen
- zonder bovenlicht
- met bovenlicht, glas
- met bovenlicht, dicht paneel

- hemelwater afvoer / standleiding
- plafond ventil (afzuigpunt mechanische ventilatie)
- plafond ventil (beluchting gebalanceerde ventilatie)
- wand ventil (afzuigpunt mechanische ventilatie)
- natuurlijke ventilatie (dakdoorvoer)
- ruimte voorzien van vloerverwarming
- enkelzijdige schakelaar
- serieschakelaar
- wisselschakelaar
- enkelvoudige wandcontactdoos
- dubbelvoudige wandcontactdoos
- enkelvoudige wandcontactdoos t.b.v. wasmachine
- enkelvoudige wandcontactdoos t.b.v. wasdroger
- enkelvoudige wandcontactdoos t.b.v. warmterugwin unit
- bedrade aansluiting t.b.v. omvormer pv-panels
- perilex wandcontactdoos t.b.v. kookplaat

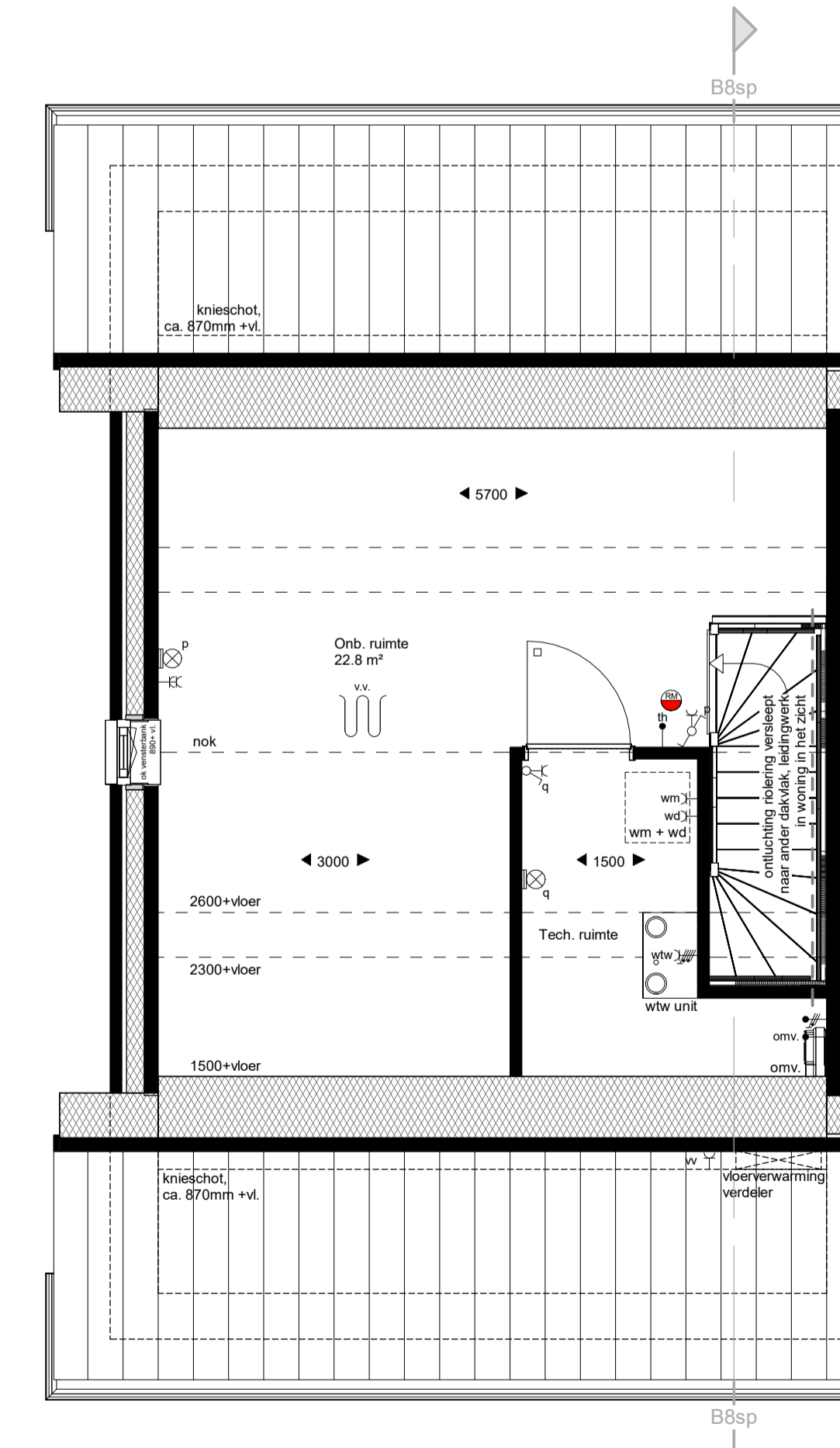
- > th bedrade aansluiting t.b.v. ruimte regeling
 - > co2 bedrade aansluiting t.b.v. co2 sensor
 - > omv bedrade aansluiting t.b.v. omvormer pv-panels
 - > LL onbedrade aansluiting vanuit meterkast, eindigend in ledige doos
 - rookmelder
 - schel
 - bedrukker
 - plafondlichtpunt / centraaldoos, excl. armatuur
 - wandlichtpunt, excl. armatuur
- De exacte plaatsen en afmetingen van aansluitpunten, radiatoren, mechanische ventilatiepunten, schachten, dakuitmondingen, PV-panels e.d. zijn indicatief op de tekeningen aangegeven en worden door de installateurs nader bepaald. Aan deze getallen en plaatsen kunnen derhalve geen rechten ontleend worden.
- Indeling keuken, keukeninstallatie, badkamer, toilet en sanitaire installaties op tekening zijn indicatief weergegeven. Nul-lekningen van Thuis de Showroom zijn liddend.
- Leidingwerk in de technische ruimte is gerealiseerd als opbouw leidingwerk en is dus zichtbaar in de ruimte.
- U dient er rekening mee te houden dat, na het aanbrengen van wand- en vloerwerk (tegels, stukadoorwerk etc.) de netto bruikbare maten bij oplevering een aantal centimeters van de genoemde bruto maten kunnen afwijken.
- Maten in millimeters.
- De op de tekening aangegeven maten zijn "circa"-maten.



Begane grond
1 : 50



Eerste verdieping
1 : 50



Tweede verdieping
1 : 50



Deze situatie is uitsluitend indicatief ter bepaling van de ligging van het bwnr.

WERKNUMMER
22018

BLADNUMMER
VK-18

DATUM
05-04-2024

GEWIJZIGD

FASE
VERKOOPTEKENING

BETREFT
TYPE B8sp

Bwnr. 25

WERK
57 woningen project Staalmeesters
Fijnaart

OPDRACHTGEVER
Dura Vermeer Bouw Zuid
Pettelaarpark 1, 5216 PC, 's-Hertogenbosch
073 - 528 89 11

SCHAAL
1:50 / 1:100

AFMETING
A1

GETEKEND
P. KUIJPERS

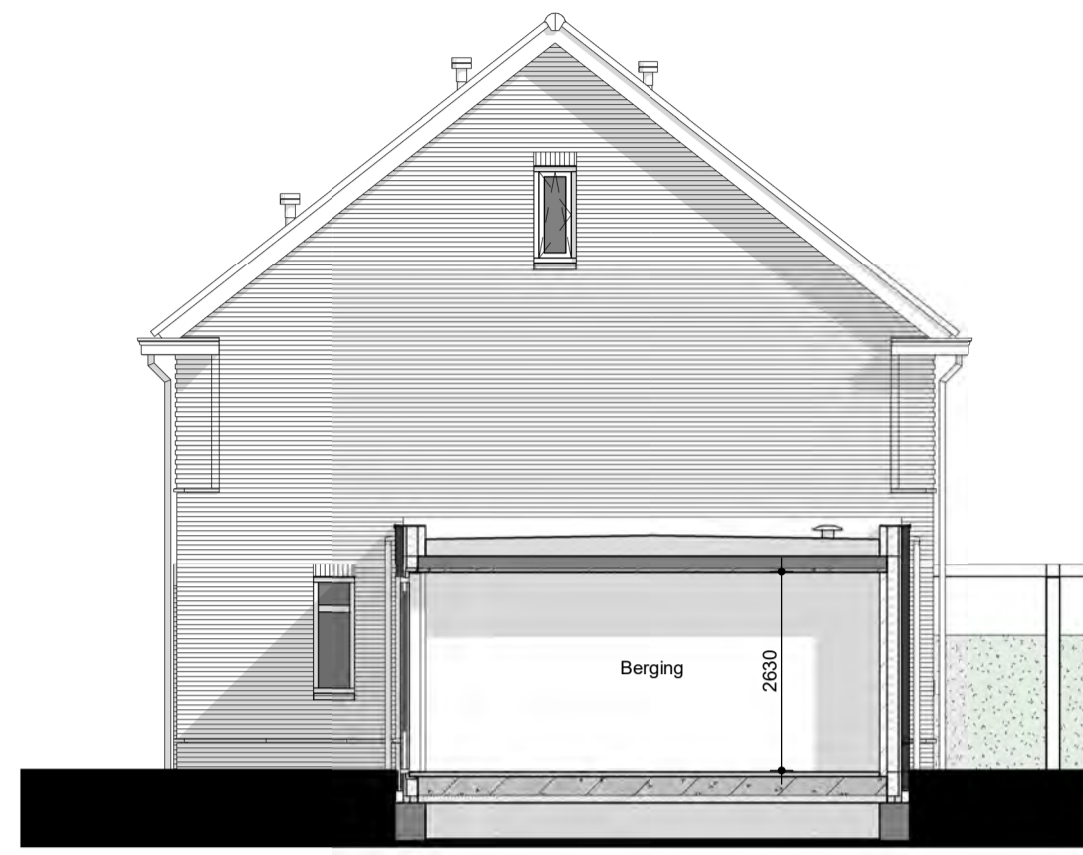
ARCHITECT
A. WEIJER





Vorgevel

1 : 100



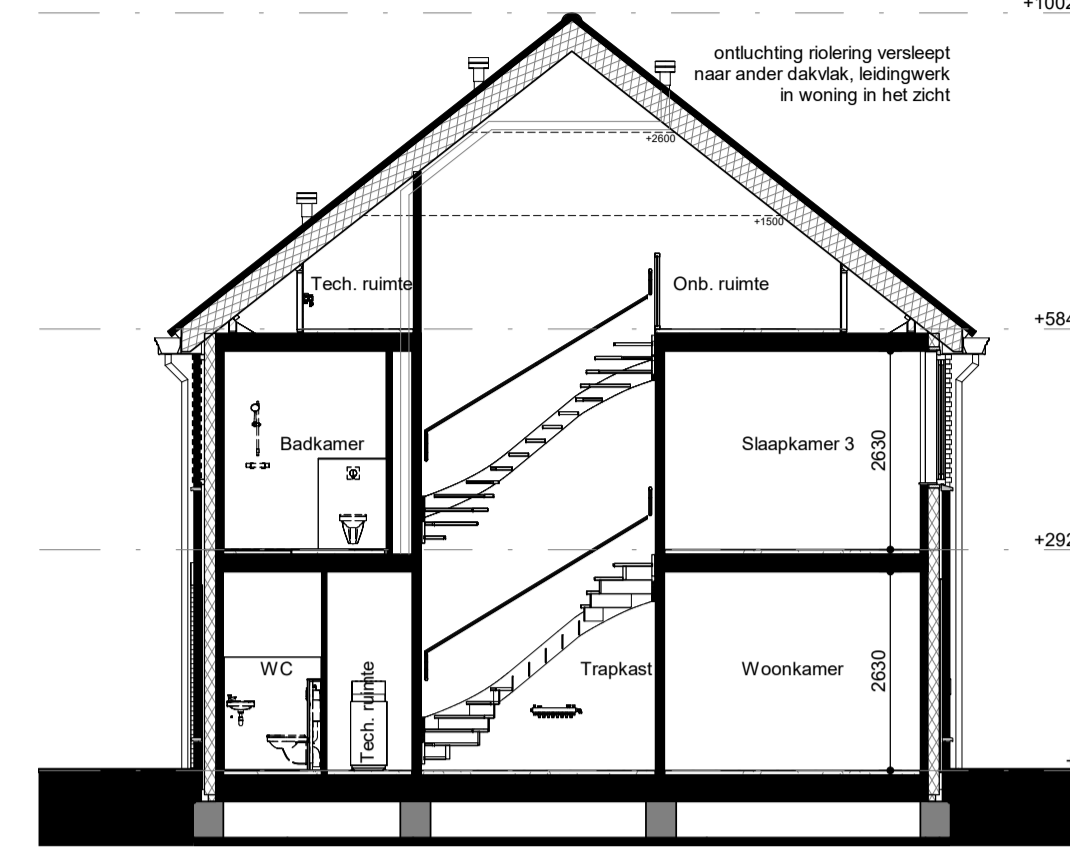
Rechter zijgevel

1 : 100



Achtergevel

1 : 100



Doorsnede A3sp

1 : 100

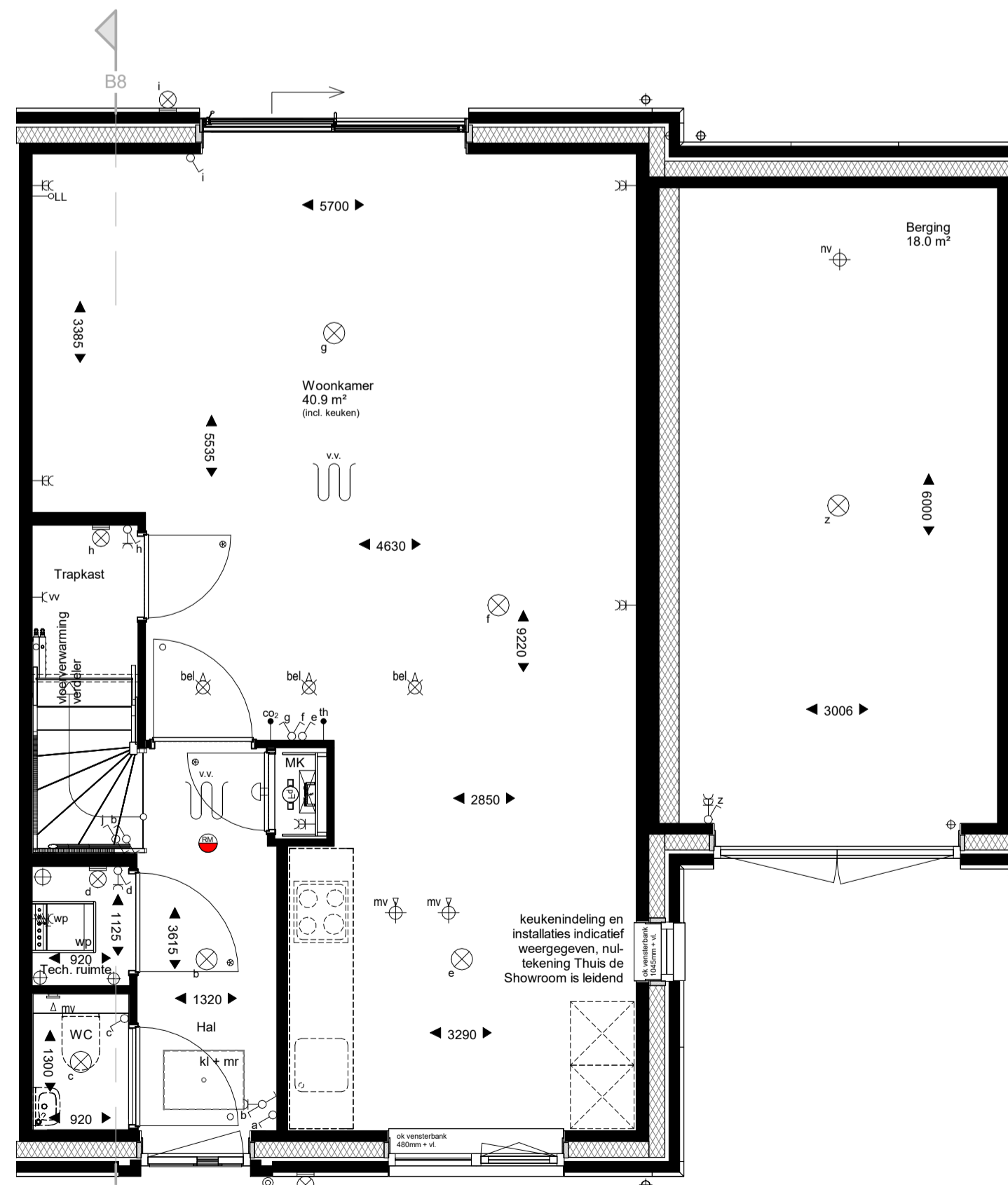
Renvooi

AFKORTINGEN-SYMBOLEN

- baksteen metselwerk kalkzandsteen
- prefab beton, lichte scheidingwand
- isolatie
- wm wasmachine (opstelplaats)
- kruplук, geïsoleerd + matrand
- rik meterkast
- th ruimte regeling
- mv mechanische ventilatie
- bel beluchting gebalanceerde ventilatie
- wtw warmterugwin unit
- wp warmtepomp
- elektrische radiator
- voerverwarming verdeler
- warmterugwin unit
- warmtepomp
- omvormer, t.b.v. pv-panelen
- deurkozijnen
- zonder bovenlicht
- met bovenlicht, glas
- met bovenlicht, dicht paneel

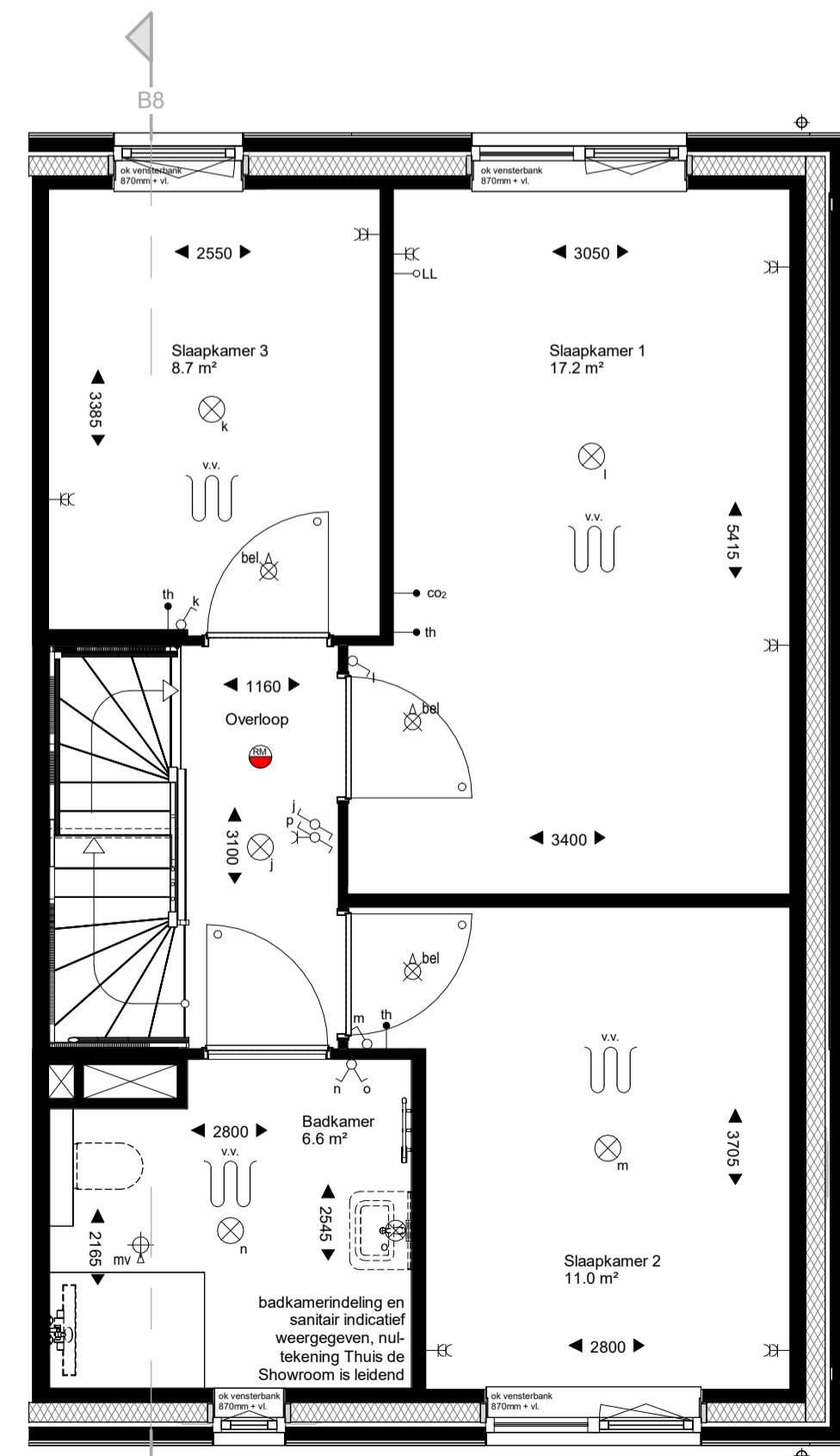
- hemelwater afvoer / standleiding
- plafond ventiel (afzuigpunt mechanische ventilatie)
- plafond ventiel (beluchting gebalanceerde ventilatie)
- wand ventiel (afzuigpunt mechanische ventilatie)
- natuurlijke ventilatie (dakdoorvoer)
- ruimte voorzien van vloerverwarming
- enkeelpolige schakelaar
- serieschakelaar
- wisselschakelaar
- enkelepolige wandcontactdoos
- dubbelvoudige wandcontactdoos
- enkelepolige wandcontactdoos t.b.v. wasmachine
- enkelepolige wandcontactdoos t.b.v. wasdroger
- enkelepolige wandcontactdoos t.b.v. warmterugwin unit
- enkelepolige wandcontactdoos t.b.v. warmtepomp
- bedrade aansluiting t.b.v. omvormer pv-panelen
- perilex wandcontactdoos t.b.v. kookplaat

- th bedrade aansluiting t.b.v. ruimte regeling
 - co2 bedrade aansluiting t.b.v. co2 sensor
 - omv bedrade aansluiting t.b.v. omvormer pv-panelen
 - LL onbedrade aansluiting vanuit meterkast, eindigend in ledige doos
 - rookmelder
 - schel
 - bedrukker
 - plafondlichtpunt / centraaldoos, excl. armatuur
 - wandlichtpunt, excl. armatuur
- De exacte plaatsen en afmetingen van aansluitpunten, radiatoren, mechanische ventilatiepunten, schachten, dakuitmondingen, PV-panelen e.d. zijn indicatief op de tekeningen aangegeven en worden door de installateurs nader bepaald. Aan deze getallen en plaatsen kunnen derhalve geen rechten ontleend worden.
- Inhouding keuken, keukeninstallatie, badkamer, toilet en sanitaire installaties op tekening zijn indicatief weergegeven. Nul-lekningen van Thuis de Showroom zijn leidend.
- Leidingwerk in de technische ruimte is gerealiseerd als opbouw leidingwerk en is dus zichtbaar in de ruimte.
- U dient er rekening mee te houden dat, na het aanbrengen van wand- en vloerwerk (tegels, stukadoorswerk etc.) de netto bruikbare maten bij oplevering een aantal centimeters van de genoemde bruto maten kunnen afwijken.
- Maten in millimeters.
- De op de tekening aangegeven maten zijn "circa"-maten.



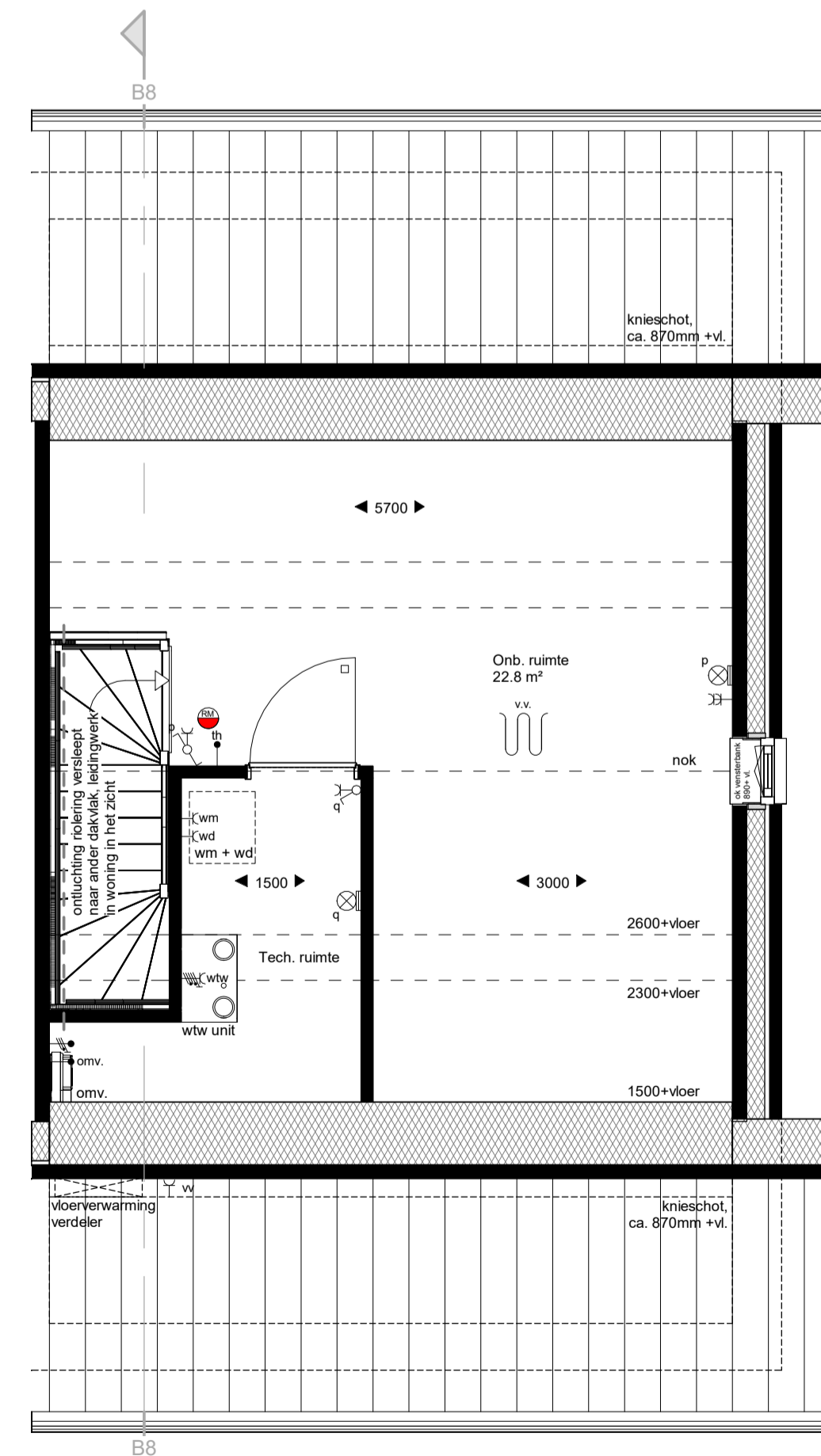
Begane grond

1 : 50



Eerste verdieping

1 : 50



Tweede verdieping

1 : 50



Deze situatie is uitsluitend indicatief ter bepaling van de ligging van het bwnr.

WERKNUMMER
22018
BLADNUMMER
VK-17
DATUM
05-04-2024
GEWIJZIGD

FASE
VERKOOPTEKENING
BETREFT
TYPE B8
Bwnr. 26, 47

WERK
57 woningen project Staalmeesters
Fijnaart
OPDRACHTGEVER
Dura Vermeer Bouw Zuid
Pettelaarpark 1, 5216 PC, 's-Hertogenbosch
073 - 528 89 11

SCHAAL
1:50 / 1:100
AFMETING
A1

GETEKEND
P. KUIJPERS
ARCHITECT
A. WEIJER

De 4e dimensie van **LSWA** architecten



DE LOOP 40
5688 EW OIRSCHOT
0499 - 57 23 16
INFO@LSWA.NL
WWW.LSWA.NL



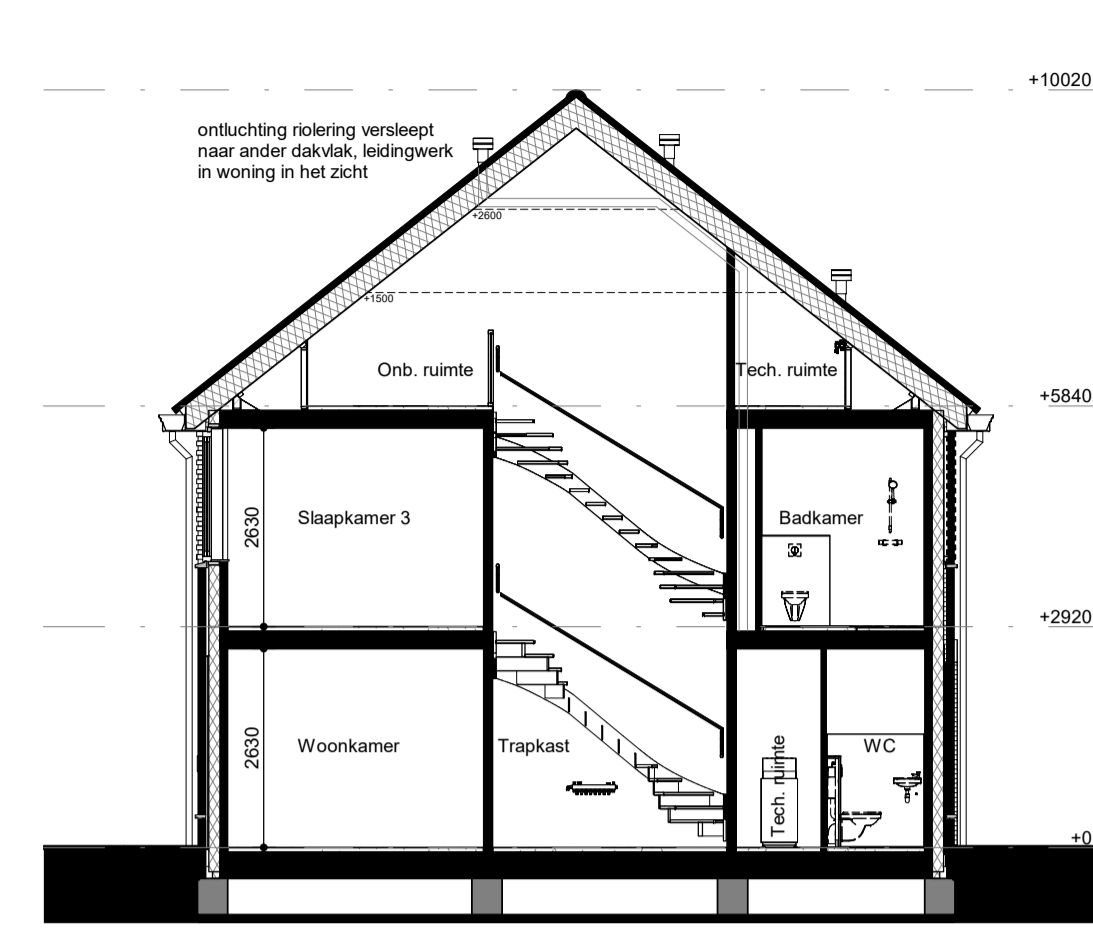
Voorgevel
1: 100



Linker zijgevel
1: 100



Achtergevel
1: 100



Doorsnede B7sp
1: 100

Renvooi

AFKORTINGEN-AFKORTINGEN-SYMBOLEN

- baksteen metselwerk, kalkzandsteen, profab beton, lichte scheidingwand
- isolatie
- wasmachine (opstelplaats)
- kruipruimte, gelsoleerd + matrand
- meterkast
- ruimte regeling
- mechanische ventilatie
- belichting gebalanceerde ventilatie
- warmtewegwin unit
- warmtepomp
- elektrische radiator
- vloerverwarming verdeler
- warmtewegwin unit
- warmtepomp
- omvormer, t.b.v. pv-panelen
- deurkozijnen
- zonder bovenlicht
- met bovenlicht, glas
- met bovenlicht, dicht paneel

- hemelwater afvoer / standleiding
- plafond ventilatie (afzuigpunt mechanische ventilatie)
- plafond ventilatie (beluchting gebalanceerde ventilatie)
- wand ventilatie (afzuigpunt mechanische ventilatie)
- natuurlijke ventilatie (dakdoorvoer)
- ruimte voorzien van vloerverwarming
- enkelpolige schakelaar
- serieschakelaar
- wisselschakelaar
- dubbelvoudige wandcontactdoos
- enkelvoudige wandcontactdoos t.b.v. wasmachine
- enkelvoudige wandcontactdoos t.b.v. wasdroger
- enkelvoudige wandcontactdoos t.b.v. warmtepomp
- enkelvoudige wandcontactdoos t.b.v. omvormer pv-panelen
- bedrade aansluiting t.b.v. omvormer pv-panelen
- perlex wandcontactdoos t.b.v. kookplaat

- th
- co2
- omv
- LL
- rookmelder
- schel
- bedrukker
- plafondlichtpunt / centraaldoos, excl. armatuur
- wandlichtpunt, excl. armatuur

De exacte plaatsen en afmetingen van aansluitpunten, radiatoren, mechanische ventilatiepunten, schachten, dakuitmondingen, PV-panelen e.d. zijn indicatief op de tekeningen aangegeven en worden door de installateurs nader bepaald. Aan deze getallen en plaatsen kunnen derhalve geen rechten ontleend worden.

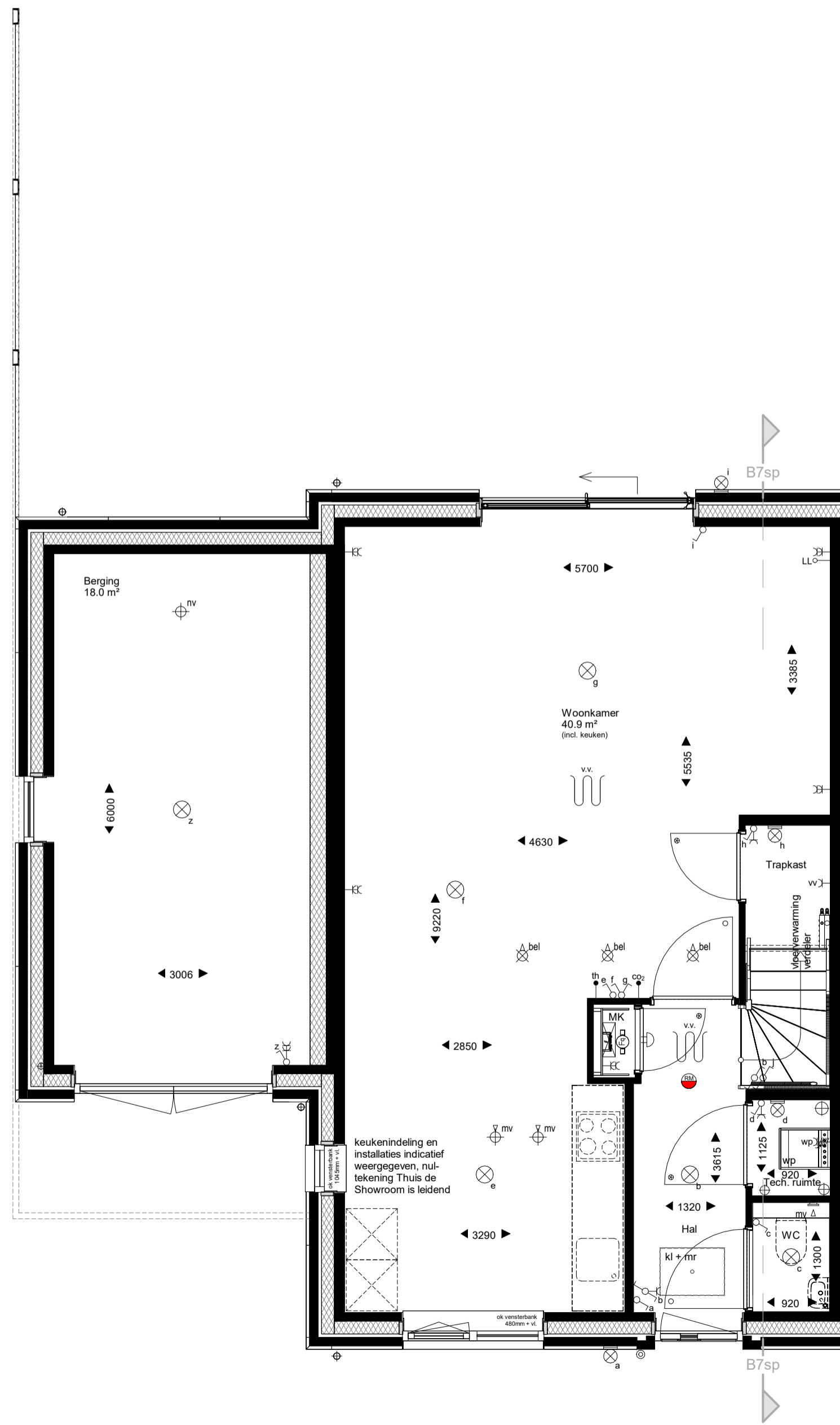
Indeling keuken, keukeninstallatie, badkamer, toilet en sanitaire installaties op tekening zijn indicatief weergegeven. Nul-tekeningen van Thuis de Showroom zijn leidend.

Leidingwerk in de technische ruimte is gerealiseerd als opbouw leidingwerk en is dus zichtbaar in de ruimte.

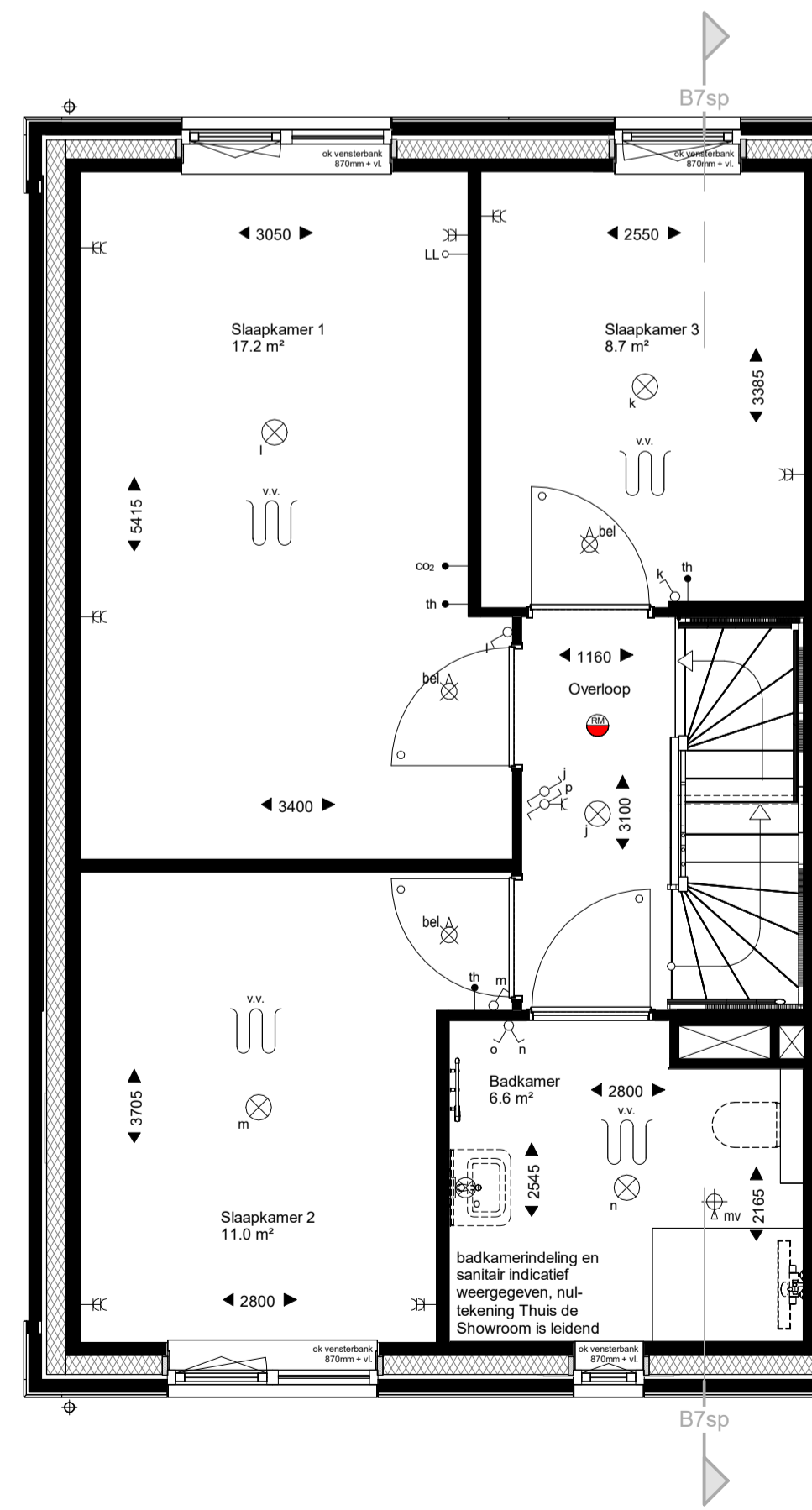
U dient er rekening mee te houden dat, na het aanbrengen van wand- en vloerwerkzaamheden (tegels, stukadoorwerk etc.) de netto bruikbare maten bij oplevering een aantal centimeters van de genoemde bruto maten kunnen afwijken.

Maten in millimeters.

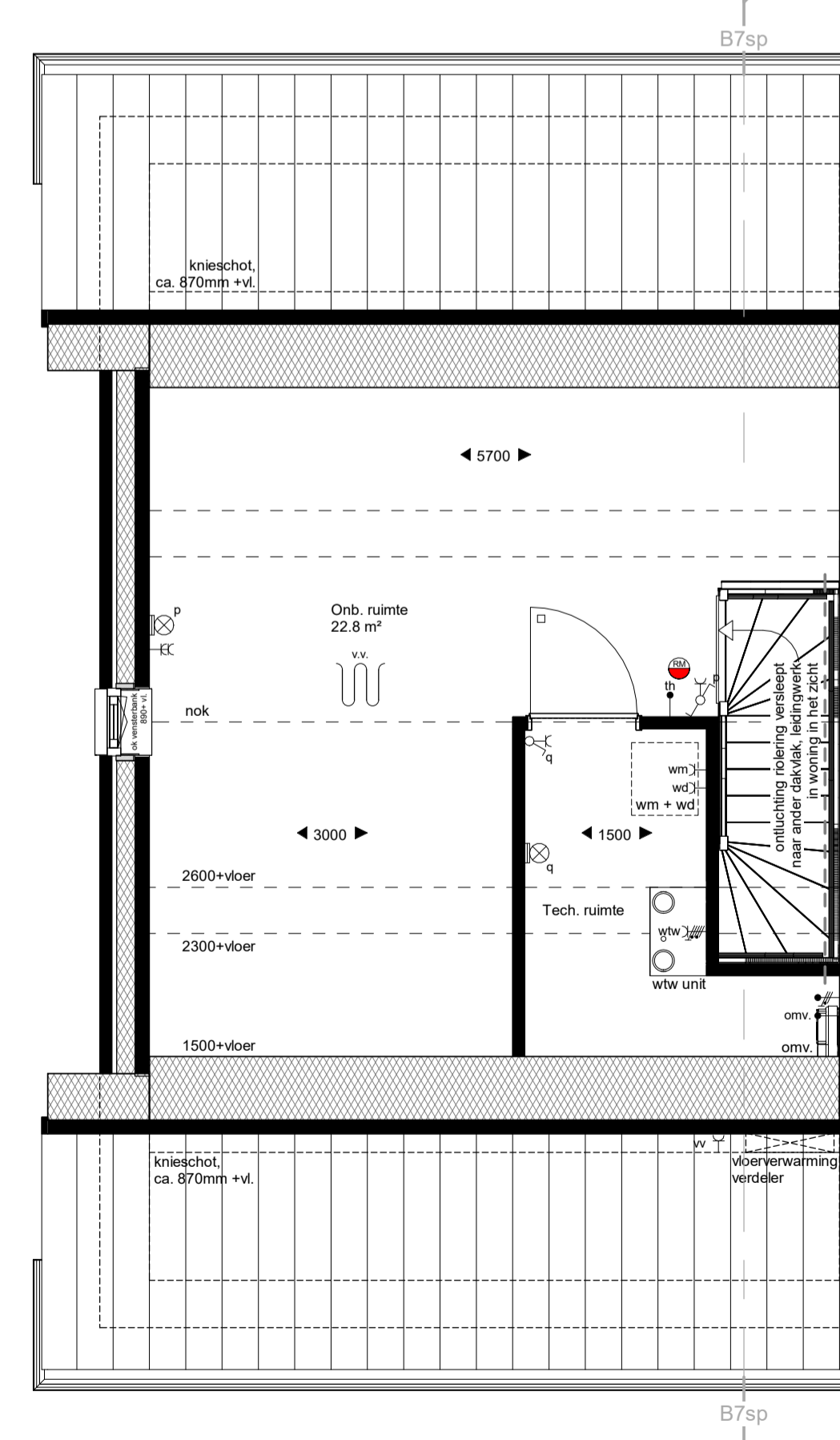
De op de tekening aangegeven maten zijn "circa"-maten.



Begane grond
1: 50



Eerste verdieping
1: 50



Tweede verdieping
1: 50



Deze situatie is uitsluitend indicatief ter bepaling van de ligging van het bwr.

WERKNUMMER
22018

BLADNUMMER
VK-16

DATUM
05-04-2024

GEWIJZIGD

FASE
VERKOOPTEKENING

BETREFT
TYPE B7sp

Bwnr. 27, 49

WERK
57 woningen project Staalmeesters
Fijnaart

OPDRACHTGEVER
Dura Vermeer Bouw Zuid
Pettelaarpark 1, 5216 PC, 's-Hertogenbosch
073 - 528 89 11

SCHAAL
1:50 / 1:100

AFMETING
A1

GETEKEND
P. KUIJPERS

ARCHITECT
A. WEIJER

De 4e dimensie van **LSWA** architecten



DE LOOP 40
5688 EW OIRSCHOT
0499 - 57 23 16
INFO@LSWA.NL
WWW.LSWA.NL